



UNTERNEHMEN MIT
QUALITÄTS-MANAGEMENTSYSTEM
ZERTIFIZIERT DURCH DNV
= DIN ISO 9001: 2000 =

ROTO

33.16 KS

35.13 KS

50.10 KS



DAS PROGRAMM

ROTO

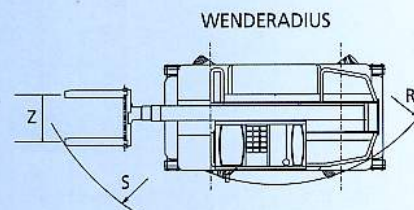
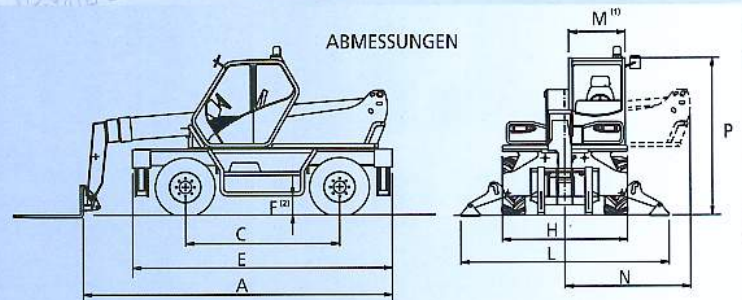
| MODELL | | 33.16 KS | 35.13 KS | 50.10 KS |
|--------------------------------------|------|-------------------------|-------------------------|-------------------------|
| GEWICHT | | | | |
| Einsatzgewicht mit Lastgabeln | kg | 12.040 | 12.040 | 11.740 |
| LEISTUNGSDATEN | | | | |
| Maximale Hublast | kg | 3.300 | 3.500 | 5.000 |
| Maximale Hubhöhe | mm | 15.810 | 13.400 | 10.200 |
| Maximale Reichweite | mm | 13.500 | 11.180 | 7.850 |
| Hubhöhe mit maximaler Hublast | mm | 7.500 | 8.700 | 8.500 |
| Reichweite mit maximaler Hublast | mm | 5.000 | 5.300 | 3.900 |
| Hublast bei maximaler Hubhöhe | kg | 1.500 | 2.500 | 4.000 |
| Hublast bei maximaler Reichweite | kg | 500 | 650 | 1.500 |
| Abrisskraft mit 800 l Schaufel | kg | 4.230 | 4.230 | 4.230 |
| Zugkraft | kg | 7.800 | 7.800 | 7.800 |
| Auskippwinkel des Ausrüstungsträgers | grad | 140 | 140 | 140 |
| Oberwagschwenkbereich | grad | 400 | 400 | 400 |
| FAHRGESCHWINDIGKEIT | | | | |
| 1. Gang (Arbeitsgang) | km/h | 7/11 ⁽¹⁾ | 7/11 ⁽¹⁾ | 7/11 ⁽¹⁾ |
| 2. Gang (Transportgang) | km/h | 20/35-40 ⁽¹⁾ | 20/35-40 ⁽¹⁾ | 20/35-40 ⁽¹⁾ |

⁽¹⁾Obliegt technischen Änderungen. Details auf Anfrage.

HYDROPNEUMATISCHE FEDERUNG UND NIVEAUAUSGLEICH

- Die hydropneumatische Federung bietet dem Fahrer höchsten Komfort bei gleichzeitiger Eliminierung des Nickens der Maschine während Transportfahrten bei der maximalen Höchstgeschwindigkeit.
- Die hydropneumatische Federung verfügt über drei Funktionsstufen: Automatik, manuell und blockiert.
 - Die Automatik-Funktion ist ideal für die schnelle Transportfahrt.
 - In der „manuell“-Stellung kann der Fahrer alle vier Niveauezylinder einzeln ansteuern, um die Maschine auf unebenen Standflächen sowohl in Längs- als auch in Querrichtung zu nivellieren.
 - Mit der „blockiert“-Schaltung kann der Fahrer jede vorher gewählte Nivellierung fixieren. Damit ist natürlich die Federwirkung ausgeschaltet, die Maschine aber optimal stabilisiert, wenn sie unabgestützt Lasten bewegen muss.
- Die Korrektur der Querneigung beträgt $\pm 9^\circ$ (16%), die der Längsneigung $\pm 5^\circ$ (9%).

| ROTO | | 33.16 KS | 35.13 KS | 50.10 KS |
|------|----|----------|----------|----------|
| A | mm | 6.370 | 5.550 | 5.320 |
| C | mm | 2.760 | 2.760 | 2.760 |
| E | mm | 4.645 | 4.645 | 4.645 |
| F | mm | 350 | 350 | 350 |
| H | mm | 2.240 | 2.240 | 2.240 |
| L | mm | 3.530 | 3.530 | 3.530 |
| M | mm | 995 | 995 | 995 |
| N | mm | 2.220 | 2.220 | 2.220 |
| P | mm | 2.790 | 2.790 | 2.790 |
| R | mm | 3.920 | 3.920 | 3.920 |
| S | mm | 6.150 | 5.440 | 5.230 |
| Z | mm | 850 | 850 | 850 |



⁽¹⁾ Lichte Weite ⁽²⁾ ± 65 mm, da genannte Abmessungen für die mittlere Einfederung gelten

FAHRERKABINE

- Die Kabine stimmt mit den Bestimmungen ISO 3449 (FOPS) und EN 23411 überein.
- Die Steuerung erfolgt über Joystick des Typs „2 in 1“.

SICHERHEITSSYSTEM

- Kontrollvorrichtung der Längsstabilität mit audiovisuellem Signal und Blockierung der Vorwärtsbewegung.
- Lasthalteventile in allen Schläuchen und Leitungen zu den Zylindern der Arbeitshydraulik.
- Die ausfallsichere Feststellbremse aktiviert sich automatisch, wenn der Antriebsmotor abgeschaltet wird.

TELESKOPHUBARM

- Teleskoparm mit drei Segmenten (zwei bei Roto 50.10 KS), hergestellt aus hoch belastbarem Stahl mit Bewegung der Elemente auf einstellbaren leichtgängigen Gleitbahnen.
- Der Teleskopiermechanismus und sämtliche Hydraulikleitungen befinden sich innerhalb des Teleskoparmes, so dass im Einsatz Beschädigungen sicher vermieden werden.

GERÄTETRÄGER UND SCHNELLWECHSELEINRICHTUNG

- Die Schnellwechseleinrichtung an der Spitze des Teleskoparmes ermöglicht den Anbau unterschiedlicher Arbeitsausrüstungen. Ihr hydraulisches Verriegelungssystem kann aus der Fahrerkabine betätigt werden und macht schnelle Ausrüstungswechsel möglich.

- Zwei freie Hydraulikanschlüsse ermöglichen auch den Betrieb hydraulisch bewegter Anbaugeräte.

LASTGABELN

- Verstellbare Gabeln mit einer Länge von 1200 mm und einem Querschnitt von 130 x 45 mm. Der Gabelmittenabstand kann manuell von 450 bis auf 1010 mm verstellt werden.

ABSTÜTZUNGEN

- Vier Stabilisatoren mit unabhängigem Hydraulikantrieb.

LENKUNG

- Alle vier Antriebsräder sind lenkbar. Der Fahrer kann in beliebiger Reihenfolge zwischen drei Lenkarten wählen, wobei die Räder jeweils wieder selbsttätig synchronisieren.
- Vorderachslenkung.
- Allradlenkung.
- Hundegang.

ANTRIEBSMOTOR

- Wassergekühlter 4-Zylinder-Deutz-Turbomotor mit Direkteinspritzung, Schadstoffarm nach EURO 2 74,9 kW bei 2400 u/min nach ISO 97/68/CE.

HYDROSTATISCHER FAHRANTRIEB

- Der hydrostatische Fahrtrieb ermöglicht es dem Fahrer, allein mit dem Gaspedal die Fahrgeschwindigkeit der Maschine im gesamten Regelbereich (von Null bis zum Maximalwert) an die jeweiligen Einsatzbedingungen anzupassen.
- Das dazu nötige Zweiganggetriebe wird elektrisch geschaltet.
- Zum Fahrtrichtungswechsel

während der Maschinenfahrt ist nur eine Fingerbewegung nötig, so dass der Fahrer dazu nicht die Hände vom Steuerrad oder von anderen Bedienungselementen nehmen muss.

- Die Maschine hat einen permanenten Allradantrieb. Portalachsen sorgen für eine ausgezeichnete Bodenfreiheit der Maschine.

BREMSEN

- Betriebsbremse: Hydraulisch angesteuerte Scheibenbremsen an allen vier Antriebsrädern auf der vom Differential kommenden Antriebswelle.
- Feststellbremse: Beim Motorstillstand automatisch geschlossene ansonsten hydraulisch geöffnete Scheibenbremse auf der Hauptantriebswelle am Schaltgetriebe.

LOAD-SENSING

- Das Load-Sensing-Hydrauliksystem passt automatisch die Fördermenge der Hydraulikpumpe an die vorliegende Maschinenbelastung an und sorgt damit für eine optimale Ausnutzung der Motorleistung bei vermindertem Energieverbrauch. Einzelne regelbare

- Axialkolbenpumpe mit Load-Sensing-Steuerung.
- Maximalfördermenge 120 L/min.
- Betriebsdruck 210 bar.

ELEKTRISCHE ANLAGE

- 12 V Betriebsspannung; 160 Ah Starterbatterie; 90 A Drehstromgenerator; Volle Beleuchtung für die Straßenfahrt.

FÜLLMENGEN

- Arbeitshydraulik: 130 l
- Kraftstoff: 155 l
- Fahrhydraulik: 12 l
- Motoröl: 8,5 l
- Kühlwasser: 12 l

BEREIFUNG

- 400(405)/70-20 14 PR.

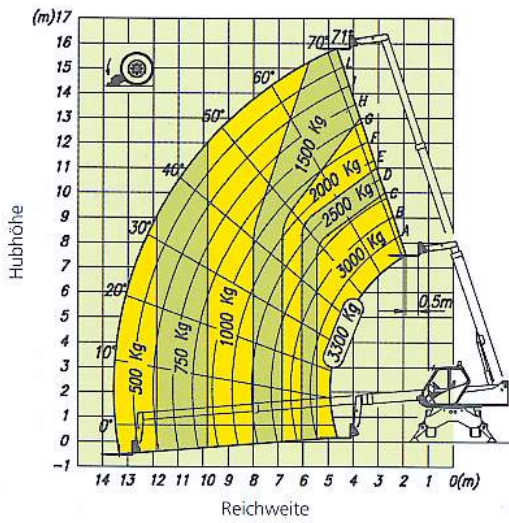
AUSSTATTUNGEN AUF ANFRAGE

- Bereifung 18-19.5 16 PR
- Elektro-proportional wirkender "5-in-1-Joystick"
- Arbeitsscheinwerfer auf der Kabine
- Heckdifferentialsperre an der Hinterachse
- Schutz der Frontscheibe

ROTO KS

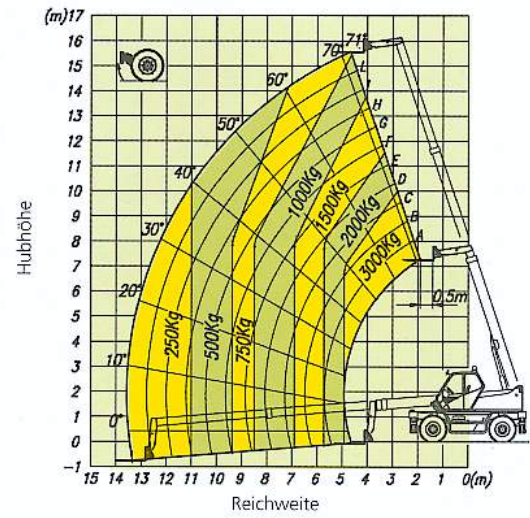
ROTO 33.16 KS

MIT LASTGABELN AUF ABSTÜTZUNGEN



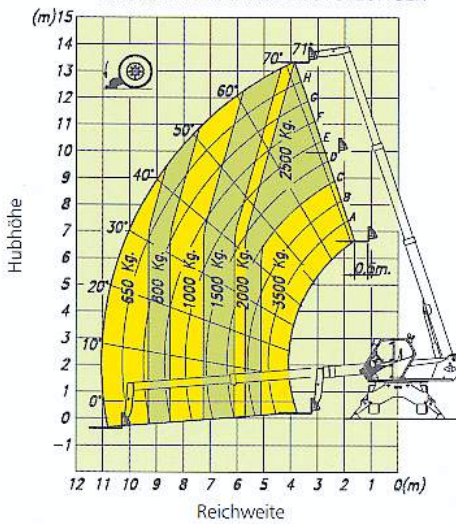
ROTO 33.16 KS

MIT LASTGABELN AUF RÄDERN



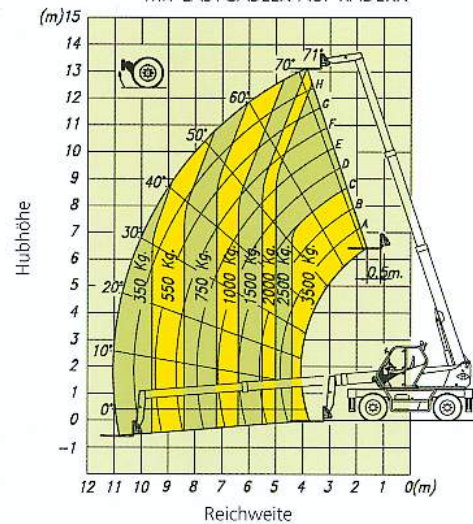
ROTO 35.13 KS

MIT LASTGABELN AUF ABSTÜTZUNGEN



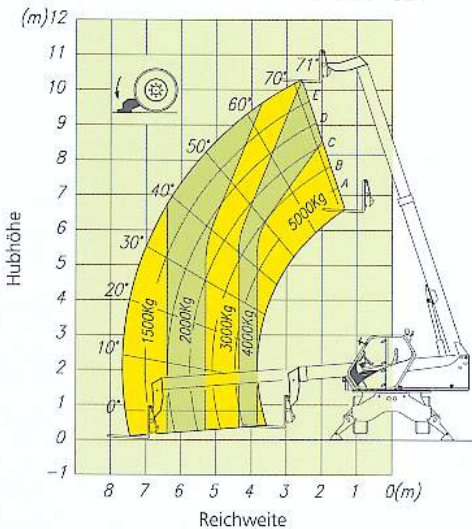
ROTO 35.13 KS

MIT LASTGABELN AUF RÄDERN



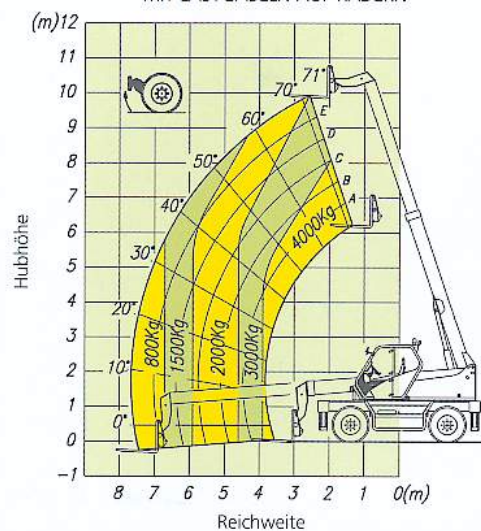
ROTO 50.10 KS

MIT LASTGABELN AUF ABSTÜTZUNGEN



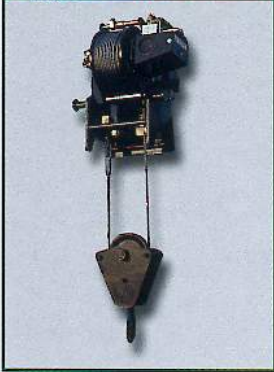
ROTO 50.10 KS

MIT LASTGABELN AUF RÄDERN

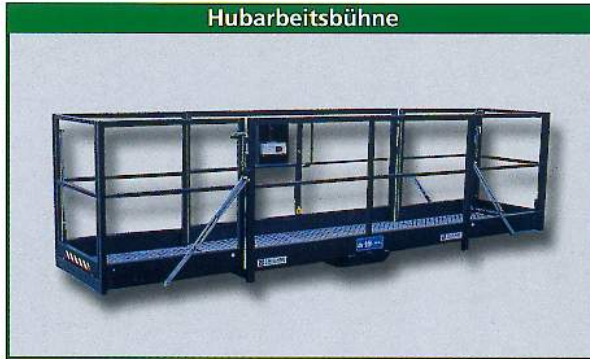


Ein breites Programm an Sonderausstattungen und Arbeitsausrüstungen unterstreicht die Leistungsfähigkeit und Universalität der Teleskopmaschinen ROTO KS.

Hydraulische Winde



Hubarbeitsbühne



Betonkübel



Hakenausleger mit hydraulischer Winde



MERLO

MERLO SPA INDUSTRIA METALMECCANICA

12020 S. Defendente di Cervasca (CN) - Italien

Tel. +39 0171 614111 - Fax +39 0171 614100

www.merlo.com - info@merlo.com



MERLO FRANCE

info@merlo-france.fr



MERLO UK

info@merlo.co.uk



MERLO DEUTSCHLAND

info@merlo.de



MERLO IBERICA

servicios_generales@merlo-iberica.es

MERLO

MERLO DEUTSCHLAND GmbH

Ahrensstr. 2

D-28197 Bremen

Tel. +49(0)421-3992-0 - Fax +49(0)421-3992-239

www.merlo.de - info@merlo.de