

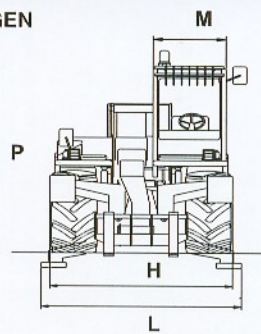
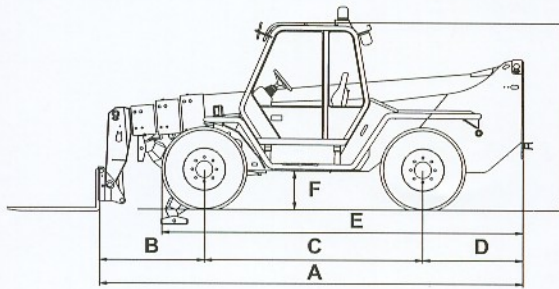
MERLO



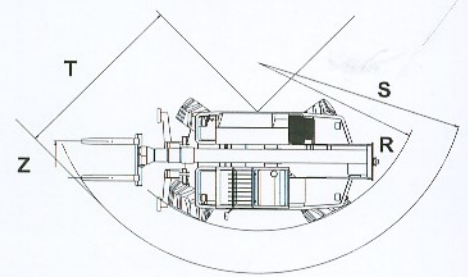
PANORAMIC EVOLUTION P 40.16 EVS

- A mm 5.575
- B mm 1.385
- C mm 2.875
- D mm 1.315
- E mm 4.790
- F mm 480
- H mm 2.400
- L mm 2.600
- M mm 940*
- P mm 2.510
- R mm 4.050
- S mm 4.990
- T mm 4.100
- Z mm 850

ABMESSUNGEN



WENGERADIEN

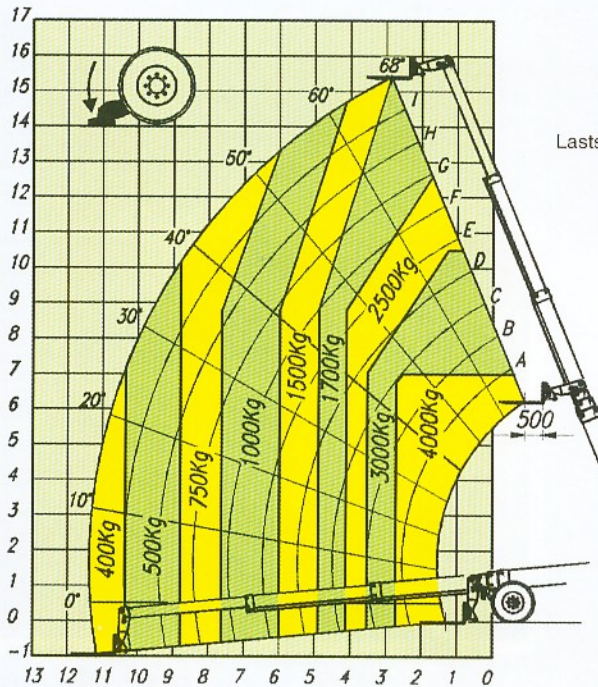


* Innere Breite

MIT ABSTÜTZUNGEN

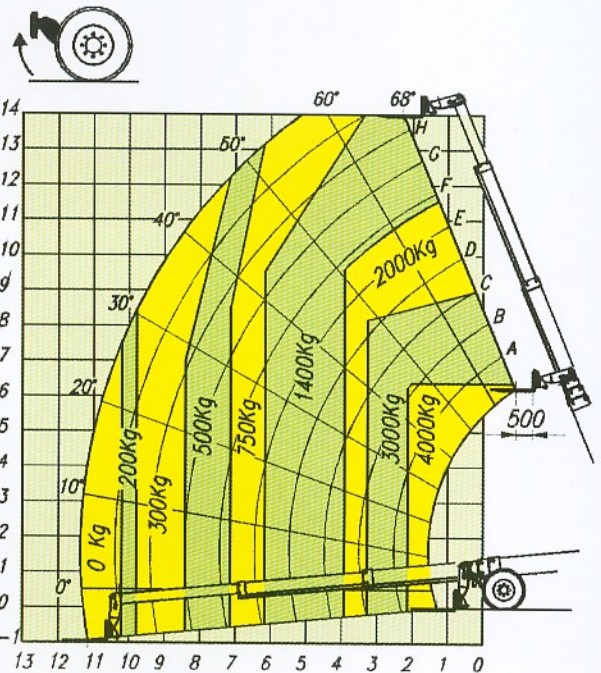
P 40.16 EVS

AUF RÄDERN



Tragkräfte bei 500 mm Lastschwerpunktstand

FEM 4001r pr EN 1459/B



GEWICHTE

Eigengewicht (mit Gabeln) kg 10.300

Max. Reichweite

mm 11.300

Max. Hubhöhe bei voller Tragkraft mm 7.000

Max. Ausladung bei voller Tragkraft mm 2.800

Max. Tragkraft bei voller Hubhöhe kg 1.700

Max. Tragkraft bei voller Ausladung kg 400

Abrisskraft mit 800 l Schaufel kg 4.970

Zugkraft kg 7.800

Neigung des Geräteträgers deg 140

LEISTUNGSDATEN

Max. Tragkraft kg 4.000

Max. Hubhöhe mm 15.500

GESCHWINDIGKEITEN

1. Gang km/h 7

2. Gang km/h 20

STEUERHEBEL

Steuerhebel nach Joystickkonzeption (2 in 1). Armaturen Brett mit Drehzahlmesser/Kilometerzähler, Betriebsstundenzähler, Sicherungskasten, Kontrolleuchte für Verstopfung des Luftfilters, Temperatur und Niveau des Getriebeöls, Motoröldruck, Kühlwassertemperatur, Feststellbremse. Zentrale Überwachung der Hydraulikdrücke. Heizung und Luftzirkulationsregulierung, Kabinen-Innenbeleuchtung.

SERIENMÄßIGE ZUSATZAUSRÜSTUNG

Akustisches Signal während des Rückwärtsfahrens. Motorhaubenschloss (Antivandalismus). Halter für Feuerlöscher in der Kabine. Sicherheitsgurt.

PALETTENGABELN

Länge 1.200 mm - Schnitt 150 x 50 mm. Der Abstand zwischen den Gabeln ist stufenlos von 450 bis 1.010 mm manuell verstellbar.

LENKUNG

Hydrostatische Lenkung mit automatischer Synchronisierung der Räder, sollten diese nicht fluchten. Lenkungsarten:
- Allradlenkung
- Vorderachslenkung

- Hundegang

MOTOR

4-Zylinder Diesel Turbomotor, PERKINS 1004-4T, wassergekühlt mit direkter Einspritzung, 84 kW - 114 PS (DIN 70020), bei 2400 U/min. Kombiniertes Öl-Wasserkühler.

ANTRIEB/GETRIEBE

Hydrostat mit geschlossenem Kreislauf, der eine stufenlose Geschwindigkeitsregelung und millimetergenaue Versetzung der Maschine ermöglicht. Hydraulisches 2-Gang-Getriebe. Permanenter Allradantrieb über Differential und Untersetzungsgetriebe. Achsen: starre Vorderachse, pendelnd gelagerte Hinterachse. Portalachsen um eine höhere Bodenfreiheit zu erreichen.

BREMSEN

Hydraulisch betätigte Scheibenbremsen an allen 4 Rädern. Scheibenfeststellbremse (auf der Hauptgetriebewelle), selbstsichernd, hydraulisch entsperbar.

HYDRAULIKANLAGE

Axialkolben-Einzelpumpe, variable Förderleistung, mit "LOAD-SENSING" Steuerung.

Max. Förderleistung: 120 l/min
Betriebsdruck: 220 bar
Filter in der Saugleitung: 125 Micron "FOR LIFE"
Filter in der Rücklaufleitung: 25 Micron.

ELEKTRISCHE ANLAGE

12 V Anlage mit einer 110 Ah Batterie und 65 A Drehstromgenerator. Straßenbeleuchtung.

FÜLLMENGEN

Hydraulikanlage: 95 l - Treibstofftank: 155 l
Hydrostatiktank: 12 l - Motoröl: 8,5 l
Kühlfüssigkeit: 12 l

REIFEN

405/70-24 14 PR auf beiden Achsen montiert auf DIN 74361 Felgen, 8 Radbolzen.

ZUSATZAUSRÜSTUNG AUF ANFRAGE

Hydrostatisches Getriebe für eine Geschwindigkeit bis max. 36 km/h. Reifen 18-22.5 16 PR T35. Elektronischer Joystick-Steuerhebel (5 in 1). Dachscheibe mit Scheibenwischer (1). Heckdifferentialsperre (1). Vorrichtung für Betonmischschaufel.

(1) Serienmäßig für Deutschland



HEINRICHS-MERLO

TELESKOPTECHNIK



HEINRICHS-MERLO TELESKOPTECHNIK - Cuxhavener Str. 7 - D-28217 BREMEN

Tel. 0421-39920 - Fax 0421-3992239 - www.heinrichs-merlo.de - E-mail: info@heinrichs-merlo.de

MERLO SPA Industria Metallmeccanica - 12020 S. DEFENDENTE DI CERVASCA (CN) - ITALIEN

Tel. +39 0171-614111 - Fax +39 0171-614100 - Telex 220236 Merlo I

www.merlo.com - E-mail: info@merlo.com

Das hier gezeigte und beschriebene Produkt kann Abstützungsmerkmale enthalten, die nicht zur Serienausstattung gehören. Die Firma MERLO verfolgt eine Politik ständiger Forschung und Entwicklung. Daher ist es möglich, dass dieses Produkt ohne wesentliche Änderungen abgewandelt werden kann. Die Firma MERLO verfolgt eine Politik ständiger Forschung und Entwicklung. Daher ist es möglich, dass dieses Produkt ohne wesentliche Änderungen abgewandelt werden kann.