

# MERLO



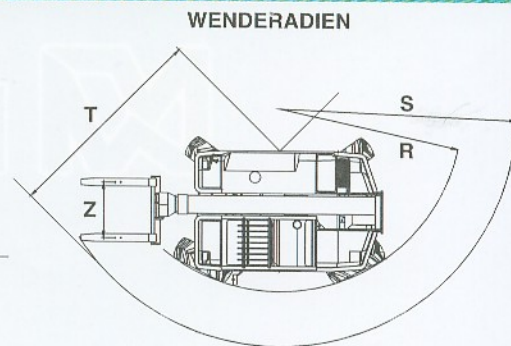
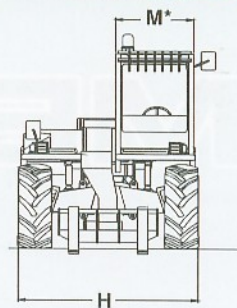
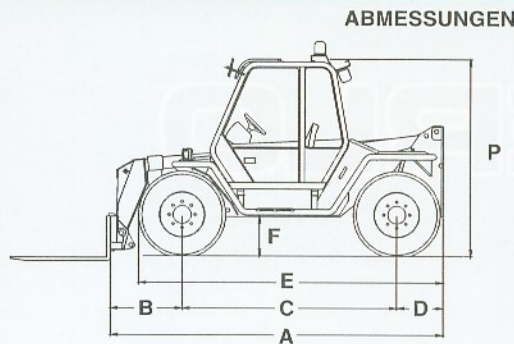
# PANORAMIC P 27.9 EVT

*Turbo Farmer*

Le modèle illustré peut inclure des équipements et accessoires sur demande.

- A mm 4.380
- B mm 1.030
- C mm 2.750
- D mm 600
- E mm 3.920
- F mm 480
- H mm 2.220
- M mm 940
- P mm 2.470
- R mm 3.810
- S mm 4.570
- T mm 3.560
- Z mm 850

\* Innere Breite



**GEWICHTE**

Eigengewicht (mit Gabeln) kg 7.350

**LEISTUNGSDATEN**

Max. Tragkraft kg 2.700  
 Max. Hubhöhe mm 9.180  
 Max. Reichweite mm 5.930  
 Max. Hubhöhe bei voller Tragkraft mm 9.180  
 Max. Ausladung bei voller Tragkraft mm 1.850  
 Max. Tragkraft bei voller Hubhöhe kg 2.700  
 Max. Tragkraft bei voller Ausladung kg 600  
 Abrisskraft mit 800 l Schaufel kg 4.230  
 Zugkraft kg 5.850  
 Neigung des Geräteträgers grad 140

**DAUER DER ARBEITSGÄNGE**

Arm heben sec 8,5  
 Arm senken sec 7,5  
 Arm ausfahren sec 9  
 Arm einziehen sec 8  
 Neigen des Geräteträgers sec 5  
 Entladen der 800 l Schaufel sec 1,5

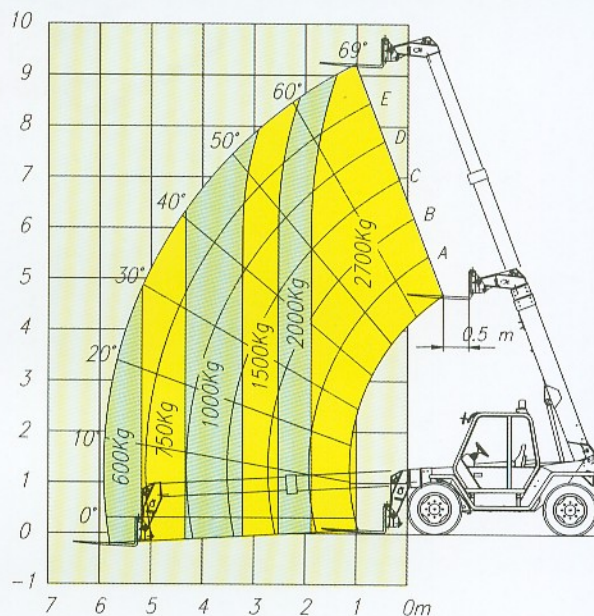
**GESCHWINDIGKEITEN**

1. Gang km/h 11  
 2. Gang km/h 20

**P 27.9 EVT**

Tragkräfte bei 500 mm Lastschwerpunktstand

FEM 4001r  
 pr EN 1459/B



**FAHRERKABINE**

Die Kabine entspricht den EWG-Vorschriften 86/295 (ROPS) und 86/296 (FOPS).  
 Komplette Sicherheitsverglasung auf allen vier Seiten, schalldämmend.  
 Die vorderen und hinteren Scheiben sind zu öffnen und mit Scheibenwischer ausgestattet.  
 Steuerhebel nach Joystickkonzeption (4 in 1).  
 Armaturenbrett mit: Drehzahlmesser/Kilometerzähler, Betriebsstundenzähler, Sicherungskasten, Kontrollleuchte für Verstopfung des Luftfilters, Temperatur und Niveau des Hydrostatöles, Motoröldruck, Temperatur der Motorkühlung, Feststellbremse.  
 Zentrale Überwachung der Hydraulikdrücke.  
 Heizung und Luftzirkulationsregulierung, Kabinen-Innenbeleuchtung.

**SICHERHEITSVORRICHTUNGEN**

Kontrollvorrichtung der Langsicherheit: der Bediener wird durch ein visuelles und akustisches Signal gewarnt. Bei Überschreitung des Sicherheitsbereiches Blockage sämtlicher Hydraulikfunktionen.  
 Akustisches Signal während des Rückwärtsfahrens.  
 Blockventile an allen Zylindern.  
 Halter für Feuerlöscher in der Kabine.  
 Sicherheitsgurt.

**SEITENVERSCHIEBUNG DES AUSLEGERS**

MERLO Patent.  
 Bei eingefahrenem Ausleger: ± 110 mm  
 Bei ausgefahrenem Ausleger: ± 265 mm

**AUSLEGER**

3teiliger Teleskoparm, auf reibungsarmen, einstellbaren Gleitlagern.  
 Doppelt wirkender Teleskopzylinder innen montiert.

**GERÄTETRÄGER**

Schnellwechsel-Geräteträger "TAC-LOCK" serienmäßig. Ein doppelt wirkender Zusatz-Hydrauliksteuerkreis von der Kabine aus zu bedienen.

**VORRICHTUNG FÜR NIVEAU AUSGLEICH**

Hydraulisch betätigte Vorrichtung. Sie erlaubt die Korrektur des Chassis im Vergleich zum Boden.

**PALETTENGABELN**

Länge 1.200 mm - Schnitt 130 x 45 mm.  
 Der Abstand zwischen den Gabeln ist stufenlos von 450 bis 1.050 mm manuell verstellbar.

**LENKUNG**

Hydrostatische Lenkung mit automatischer Synchronisierung der Räder, sollten diese nicht fluchten.  
 Lenkungsarten:  
 - Allradlenkung  
 - Vorderachslenkung  
 - Hundegang

**MOTOR**

4-Zylinder Turbo Diesel, PERKINS 1004-4T, wassergekühlt mit direkter Einspritzung, 84 kW - 114 PS (DIN 70020), 78 kW - 107 PS (EWG-Vorschriften 88/195) bei 2400 U/min.  
 Öl- und Wasserkühler komplett mit Strohschutz.

**ANTRIEB/GETRIEBE**

Hydrostat mit geschlossenem Kreislauf, der eine stufenlose Geschwindigkeitsregelung und millimetergenaue Versetzung der Maschine ermöglicht. Hydraulisch geschaltetes 2-Gang-Getriebe. Permanenter Allradantrieb über Differential- und Untersetzungsgetriebe.  
 Achsen: starre Vorderachse, pendelnd gelagerte

Hinterachse.  
 Portalachsen um eine höhere Bodenfreiheit zu erreichen.

**BREMSEN**

Hydraulisch betätigte Scheibenbremsen an allen 4 Rädern.  
 Scheibenfeststellbremse (auf der Haupttriebwellen), selbstsichernd, hydraulisch entsperbar.

**HYDRAULIKANLAGE**

Zahnrad-Einzelpumpe.  
 Max. Förderleistung: 91 l/min  
 Betriebsdruck: 210 bar  
 Filter in der Rücklaufleitung: 40 Micron.

**ELEKTRISCHE ANLAGE**

12 V Anlage mit einer 110 Ah Batterie und 65 A. Drehstromgenerator, Straßenbeleuchtung.  
 Auf der Kabine sind standard 2 zusätzliche vordere und 1 hinterer arbeitsscheinwerfer angebaut.

**FÜLLMENGEN**

Hydraulikanlage: 95 l - Treibstofftank: 155 l  
 Hydrostatiktank: 12 l - Motoröl: 8,5 l  
 Kühlfüssigkeit: 12 l

**REIFEN**

405/70-24 14 PR auf beiden Achsen montiert auf DIN 74361 Felgen, 8 Radbolzen.

**ZUSATZAUSRÜSTUNG AUF ANFRAGE**

Dachscheibe mit Scheibenwischer <sup>(1)</sup>, Heckdifferentialsperre <sup>(1)</sup>, Klimaanlage, Heck-Hydraulikanschluss.  
 Geschwindigkeit bis max. 36 km/h.

<sup>(1)</sup> Serienmäßig für Deutschland



**HEINRICHS-MERLO**

TELESKOPTECHNIK



HEINRICHS-MERLO TELESKOPTECHNIK - Cuxhavener Str. 7 - D-28217 BREMEN

Tel. 0421-39920 - Fax 0421-3992239 - www.heinrichs-merlo.de - E-mail: info@heinrichs-merlo.de

MERLO SPA Industria Metallmeccanica - 12020 S. DEFENDENTE DI CERVASCA (CN) - ITALIEN

Tel. +39 0171-614111 - Fax +39 0171-614100 - Telex 220236 Merlo I - www.merlo.com - E-mail: info@merlo.com