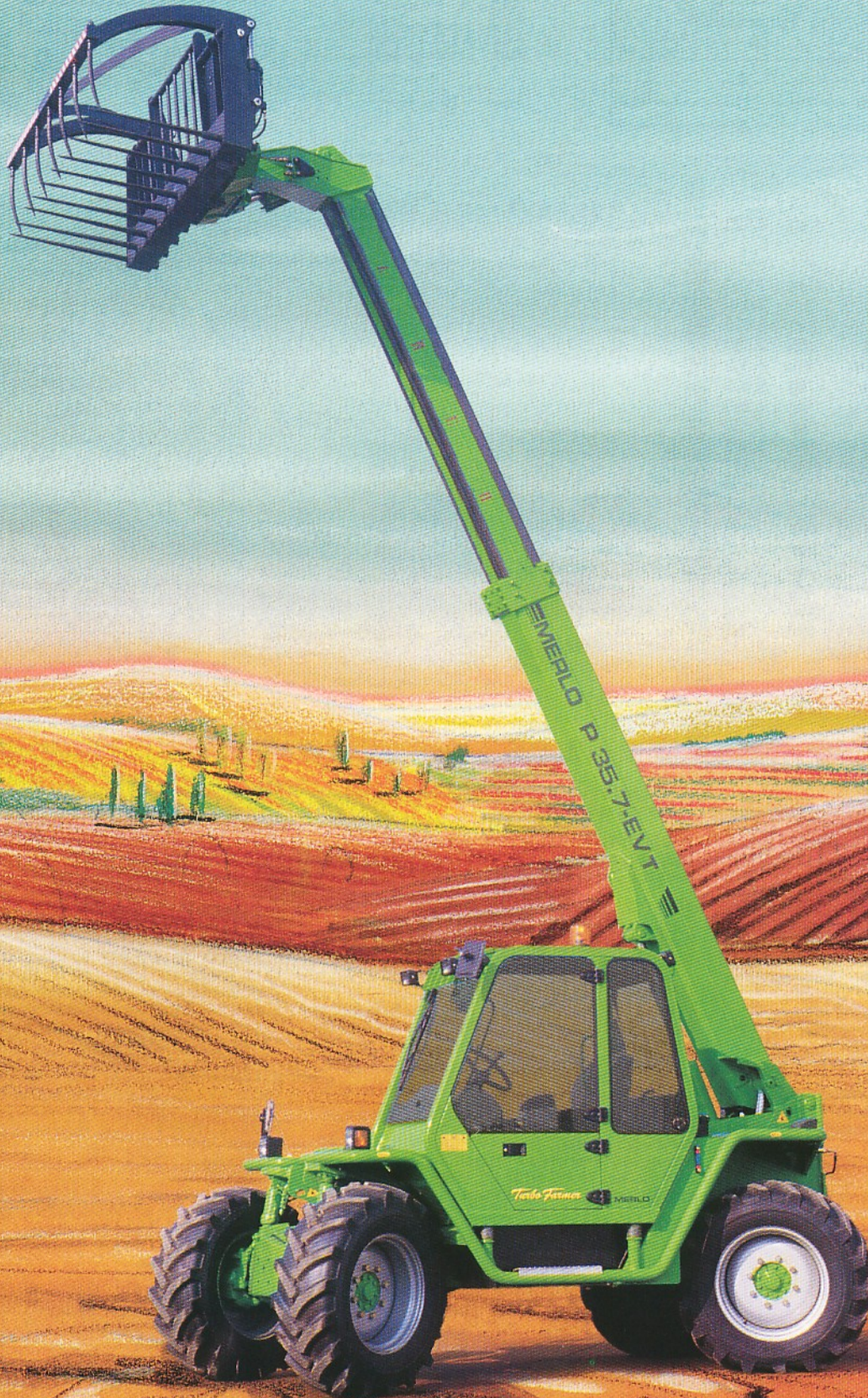


MERLO

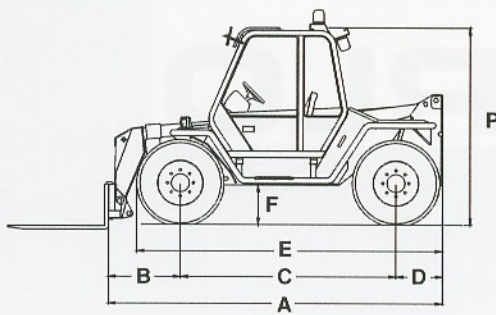


PANORAMIC P 35.7 EVT

Turbo Farmer

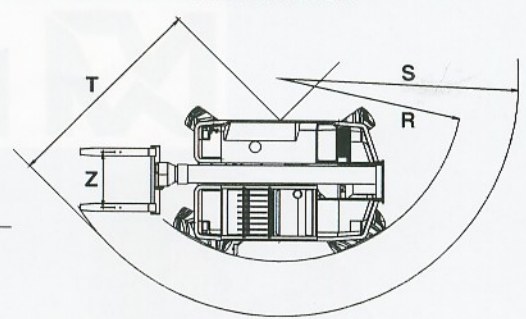
- A mm 4.360
- B mm 1.010
- C mm 2.750
- D mm 600
- E mm 3.920
- F mm 480
- H mm 2.220
- M mm 940
- P mm 2.470
- R mm 3.810
- S mm 4.570
- T mm 3.560
- Z mm 850

ABMESSUNGEN



* Innere Breite

WENDERADIEN



GEWICHTE

Eigengewicht (mit Gabeln) kg 6.920

LEISTUNGSDATEN

Max. Tragkraft kg 3.500
 Max. Hubhöhe mm 7.030
 Max. Reichweite mm 3.620
 Max. Hubhöhe bei voller Tragkraft mm 7.030
 Max. Ausladung bei voller Tragkraft mm 1.250
 Max. Tragkraft bei voller Hubhöhe kg 3.500
 Max. Tragkraft bei voller Ausladung kg 1.250
 Abrisskraft mit 800 l Schaufel kg 4.230
 Zugkraft kg 5.850
 Neigung des Geräteträgers grad 140

DAUER DER ARBEITSGÄNGE

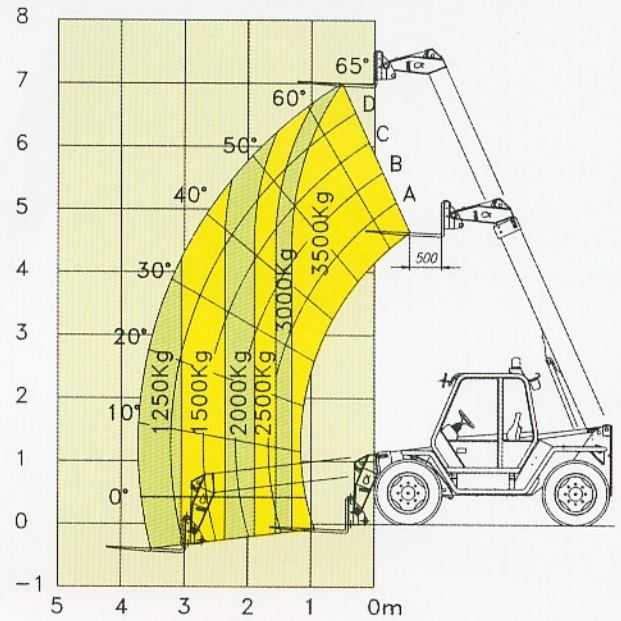
Arm heben sec 9
 Arm senken sec 7
 Arm ausfahren sec 7
 Arm einziehen sec 6
 Neigen des Geräteträgers sec 5
 Entladen der 800 l Schaufel sec 1,5

GESCHWINDIGKEITEN

1. Gang km/h 11
 2. Gang km/h 20

P 35.7 EVT

Tragkräfte bei 500 mm Lastschwerpunktabstand
 FEM 401r pr EN 1459/B



FAHRERKABINE

Die Kabine ist aus Hochstreck-Stahl und entspricht den EWG-Vorschriften 86/295 (ROPS) und 86/296 (FOPS).
 Komplette Sicherheitsverglasung auf allen vier Seiten, schalldämmend. Die vorderen und hinteren Scheiben sind zu öffnen und mit Scheibenwischer.
 Steuerhebel nach Joystickkonzeption (4 in 1).
 Armaturenbrett mit: Drehzahlmesser/Kilometerzähler, Betriebsstundenzähler, Sicherungskasten, Kontrollleuchte für Verstopfung des Luftfilters, Temperatur und Niveau des Hydrostatöles, Motoröldruck, Temperatur der Motorkühlung, Feststellbremse.
 Zentrale Überwachung der Hydraulikdrücke.
 Heizung und Luftzirkulationsregulierung, Kabinen-Innenbeleuchtung.

SICHERHEITSVORRICHTUNGEN

Kontrollvorrichtung der Langsstabilität; der Bediener wird durch ein visuelles und akustisches Signal gewarnt.
 Bei Überschreitung des Sicherheitsbereiches Blockage sämtlicher Hydraulikfunktionen.
 Akustisches Signal während des Rückwärtsfahrens.
 Blockventile an allen Zylindern.
 Motorhaubenschloss (Antivandalismus).
 Halter für Feuerlöscher in der Kabine.

SEITENVERSCHIEBUNG DES AUSLEGERS

MERLO Patent.
 Bei eingefahrenem Ausleger: ± 110 mm
 Bei ausgefahrenem Ausleger: ± 190 mm

AUSLEGER

2 teiliger Teleskoparm, mit reibungsarmen einstellbaren Gleitlagern.
 Doppeltwirkenden Teleskopzylinder innen montiert.

GERÄTETRÄGER

Schnellwechsel-Geräteträger "TAC-LOCK" serienmäßig.

Ein doppelt wirkender Zusatz-Hydrauliksteuerkreis von der Kabine aus zu bedienen.

VORRICHTUNG FÜR NIVEAUANGLEICH

Hydraulisch betätigte Vorrichtung. Sie erlaubt die Korrektur des Chassis im Vergleich zum Boden.

PALETTENGABELN

Länge 1.200 mm - Schnitt 125 x 45 mm.
 Der Abstand zwischen den Gabeln ist stufenlos von 450 bis 1.050 mm manuell verstellbar.

LENKUNG

Hydrostatische Lenkung mit automatischer Synchronisierung der Räder, sollten diese nicht fluchten.
 Lenkungsarten:
 - Allradlenkung
 - Vorderachslenkung
 - Hundegang

MOTOR

4-Zylinder Turbo Diesel, PERKINS 1004-4T, wassergekühlt mit direkter Einspritzung, 84 kW - 114 PS (DIN 70020), 78 kW - 107 PS (EWG-Vorschriften 88/195) bei 2400 U/min. Kombiniertes Öl-Wasserkühler.

ANTRIEB/GETRIEBE

Hydrostat mit geschlossenem Kreislauf, der eine stufenlose Geschwindigkeitsregelung und millimetergenaue Versetzung der Maschine ermöglicht.
 Hydraulisch geschaltetes 2-Gang-Getriebe.
 Permanenter Allradantrieb über Differential und Untersetzungsgetriebe. Heckdifferentialsperre.
 Achsen: starre Vorderachse, pendelnd gelagerte Hinterachse.
 Portalachsen um eine höhere Bodenfreiheit zu erreichen.

BREMSEN

Hydraulisch betätigte Scheibenbremsen an allen 4

Rädern.
 Scheibenfeststellbremse (auf der Hauptgetriebewelle), selbstsichernd, hydraulisch entsperbar.

HYDRAULIKANLAGE

Zahnrad-Einzelpumpe.
 Max. Förderleistung: 91 l/min
 Betriebsdruck: 210 bar
 Filter in der Rücklaufleitung: 40 Micron.

ELEKTRISCHE ANLAGE

12 V Anlage mit einer 110 Ah Batterie und 65 A. Drehstromgenerator. Straßenbeleuchtung.
 Elektrisches Kabel, innen im Ausleger montiert, um eine Steckdose (an der Auslegerspitze) zu versorgen (12 V - 10 A).

FÜLLMENGEN

Hydraulikanlage: 95 l
 Treibstofftank: 155 l
 Hydrostatiktank: 8 l
 Motoröl: 7,5 l
 Kühlfülligkeit: 12,5 l

REIFEN

405/70-24 14 PR auf beiden Achsen montiert auf DIN 74361 Felgen, 8 Radbolzen.
 Auf Anfrage: 17,5 LR 24 (radial), 405/70-20, 15,5/80-24, 18-19,5.

ZUSATZAUSRÜSTUNG AUF ANFRAGE

Geschwindigkeit bis max. 36 km/h.
 Dachscheibe mit Scheibenwischer (1).
 Heckdifferentialsperre (1).
 Sicherheitsgurt (1).
 Heck-Hydraulikanschluss.

(1) Serienmäßig für Deutschland



HEINRICH-MERLO

TELESKOPTECHNIK



HEINRICH-MERLO TELESKOPTECHNIK - Cuxhavener Str. 7 - D-28217 BREMEN

Tel. 0421-39920 - Fax 0421-3992239 - www.heinrichs-merlo.de - E-mail: info@heinrichs-merlo.de

MERLO SPA Industria Metallmeccanica - 12020 S. DEFENDENTE DI CERVASCA (CN) - ITALIEN

Tel. +39 0171-614111 - Fax +39 0171-614100 - Telex 220236 Merlo I - www.merlo.com - E-mail: info@merlo.com