

MERLO



Hydraulikanlage mit
„Load-Sensing“

Am Auslegerkopf verfügbarer
Hydraulikdruck:
200 bar
mit einer Förderleistung von
100 l/min

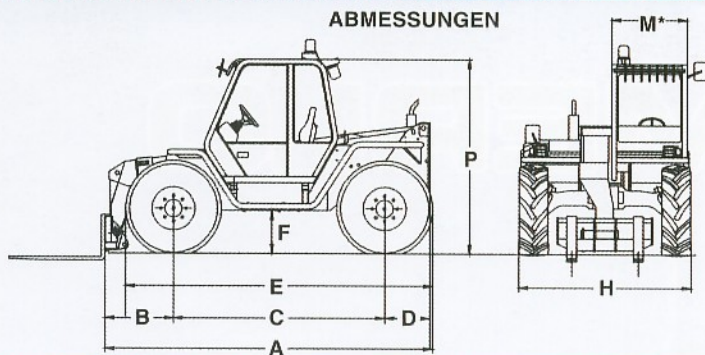


PANORAMIC P 33.7 EVT

Turbo Farmer

A	mm	4.180
B	mm	890
C	mm	2.700
D	mm	570
E	mm	3.960
F	mm	565
H	mm	2.230
M	mm	940
P	mm	2.465
R	mm	3.700
S	mm	4.740
T	mm	3.560
Z	mm	850

* Innere Breite



GEWICHTE

Eigengewicht (mit Gabeln) kg 6.700

LEISTUNGSDATEN

Max. Tragkraft	kg	3.300
Max. Hubhöhe	mm	7.180
Max. Reichweite	mm	3.710
Max. Hubhöhe bei voller Tragkraft	mm	6.940
Max. Ausladung bei voller Tragkraft	mm	1.530
Max. Tragkraft bei voller Hubhöhe	kg	3.000
Max. Tragkraft bei voller Ausladung	kg	1.400
Abrisskraft mit 800 l Schaufel	kg	4.300
Zugkraft	kg	5.330
Neigung des Geräteträgers	grad	140

DAUER DER ARBEITSGÄNGE

Arm heben	sec	8
Arm senken	sec	6
Arm ausfahren	sec	6,5
Arm einziehen	sec	5
Neigen des Geräteträgers	sec	5
Entladen der 800 l Schaufel	sec	1,5

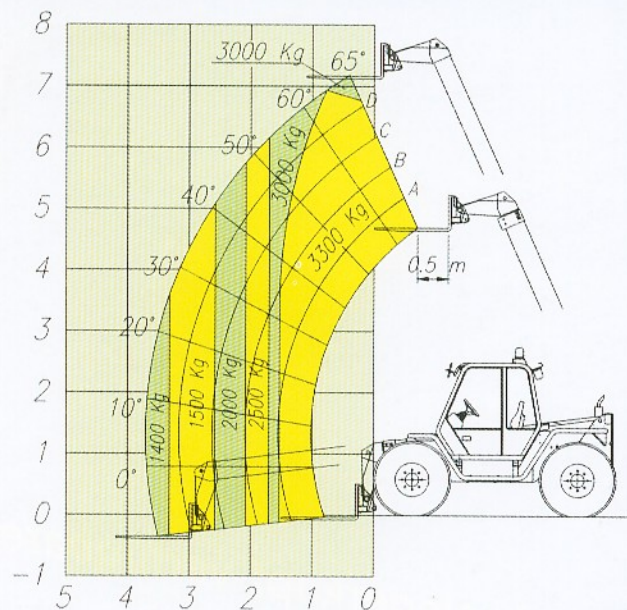
GESCHWINDIGKEITEN

1. Gang	km/h	11
2. Gang	km/h	20

P 33.7 EVT

Tragkräfte bei 500 mm Lastschwerpunktabstand

FEM 4001r
pr EN 1459/B



FAHRERKABINE

Die Kabine ist aus Hochstreck-Stahl und entspricht den EWG-Vorschriften 86/295 (ROPS) und 86/296 (FOPS). Komplette Sicherheitsverglasung auf allen vier Seiten, schallgedämpft. Die vorderen und hinteren Scheiben sind zu öffnen und mit Scheibenwischer ausgestattet. Steuerhebel nach Joystickkonzeption (4 x 1). Armaturen Brett mit: Drehzähler/Kilometerzähler, Betriebsstundenzähler, Sicherungskasten, Kontrollleuchte für Verstopfung des Luftfilters, Temperatur und Niveau des Hydrostatöles, Motoröldruck, Temperatur der Motorkühlung, Feststellbremse. Zentrale Überwachung der Hydraulik. Heizung und Luftzirkulationsregulierung, Kabinen-Innenbeleuchtung.

SICHERHEITSVORRICHTUNGEN

Kontrollvorrichtung der Längsstabilität; der Bediener wird durch ein visuelles und akustisches Signal gewarnt. Bei Überschreitung des Sicherheitsbereiches blockieren sämtliche Hydraulikfunktionen. Akustisches Signal während des Rückwärtsfahrens. Blockventile an allen Zylindern (Schlauchbruchsicherung). Halter für Feuerlöscher in der Kabine. Sicherheitsgurt.

AUSLEGER

2 teiliger Teleskoparm auf reibungsarmen, einstellbaren Gleitlagern. Doppelt wirkender Teleskopzylinder innen montiert.

GERÄTETRÄGER

Schnellwechsel-Geräteträger "TAC-LOCK" serienmäßig. Ein doppelt wirkender Zusatz-

Hydrauliksteuerkreis ist von der Kabine aus zu bedienen.

Am Auslegerkopf verfügbaren Hydraulikdruck: 200 bar, mit einer Förderleistung von 100 l/min.

PALETTENGABELN

Länge 1.200 mm - Schnitt 130 x 45 mm. Der Abstand zwischen den Gabeln ist stufenlos von 450 bis 1.050 mm manuell verstellbar.

LENKUNG

Hydrostatische Lenkung mit automatischer Synchronisierung der Räder, sollten diese nicht fluchten. Lenkungsarten:
- Allradlenkung
- Vorderachslenkung
- Hundegang

MOTOR

4-Zylinder Turbo Diesel, PERKINS 1004-40T, wassergekühlt mit direkter Einspritzung, Schadstoffarm nach EWG-Vorschrift R96. 80,4 kW - 109 PS (ISO 3046/1), 73 kW - 100 PS (EWG-Vorschrift R24.03) bei 2400 U/min. Öl- und Wasserkühler komplett mit Strohschutz.

ANTRIEB/GETRIEBE

Hydrostat mit geschlossenem Kreislauf, der eine stufenlose Geschwindigkeitsregelung und millimetergenaue Versetzung der Maschine ermöglicht. Elektrisch geschaltetes 2-Gang-Getriebe. Permanenter Allradantrieb über Differential- und Untersetzungsgetriebe. Achsen: starre Vorderachse, pendelnd gelagerte Hinterachse. Portalachsen, um eine höhere Bodenfreiheit zu erreichen.

BREMSEN

Hydraulisch betätigte Scheibenbremsen an allen 4 Rädern. Scheibenfeststellbremse (auf der Hauptgetriebewelle), selbstsichernd, hydraulisch entsperbar.

HYDRAULIKANLAGE

Axialkolben-Einzelpumpe, variable Förderleistung, mit "Load-Sensing" Steuerung. Max. Förderleistung: 120 l/min - Betriebsdruck: 210 bar Filter in der Saugleitung: 125 Micron "For Life" Filter in der Rücklaufleitung: 40 Micron

ELEKTRISCHE ANLAGE

12 V Anlage mit einer 110 Ah Batterie und 65 A Drehstromgenerator. Straßenbeleuchtung. Auf der Kabine sind serienmäßig 2 vordere und 1 hinterer Arbeitsscheinwerfer angebaut. Elektrisches Kabel, innen im Ausleger montiert, um eine Steckdose (an der Auslegerspitze) zu versorgen (12 V - 10 A).

FÜLLMENGEN

Hydraulikanlage: 95 l - Treibstofftank: 155 l Hydrostatiktank: 12 l - Motoröl: 8,5 l Kühlfüllmenge: 12 l

REIFEN

405/70-24 14 PR landwirtschaftliches Profil.

ZUSATZAUSRÜSTUNG AUF ANFRAGE

Reifen 17.5LR24. Klimaanlage. Dachscheibe mit Scheibenwischer⁽¹⁾. Heckdifferentialsperrle. Heck-Hydraulikananschluss. Geschwindigkeit bis max. 36 km/h.

⁽¹⁾ Serienmäßig für Deutschland



HEINRICHS-MERLO

TELESKOPTECHNIK



HEINRICHS-MERLO TELESKOPTECHNIK - Cuxhavener Str. 7 - D-28217 BREMEN
Tel. 0421-39920 - Fax 0421-3992239 - www.heinrichs-merlo.de - E-mail: info@heinrichs-merlo.de

MERLO SPA Industria Metalmeccanica - 12020 S. DEFENDENTE DI CERVASCA (CN) - ITALIEN
Tel. +39 0171-614111 - Fax +39 0171-614100 - Telex 220236 Merlo I - www.merlo.com - E-mail: info@merlo.com



F133D

00

Die hier gezeigten und beschrifteten Modelle können Ausstattungsmerkmale enthalten, die nicht zur Serienausstattung gehören.

Merlo MERLO verfolgt eine Politik ständiger Forschung und Entwicklung. Daher können unsere Produkte von den hier beschriebenen Eigenschaften ohne vorherige Ankündigung abweichen.

GARANTIERTE AUS 100% CHLORFREIEM GEBLICHTEM ZELLSTOFF