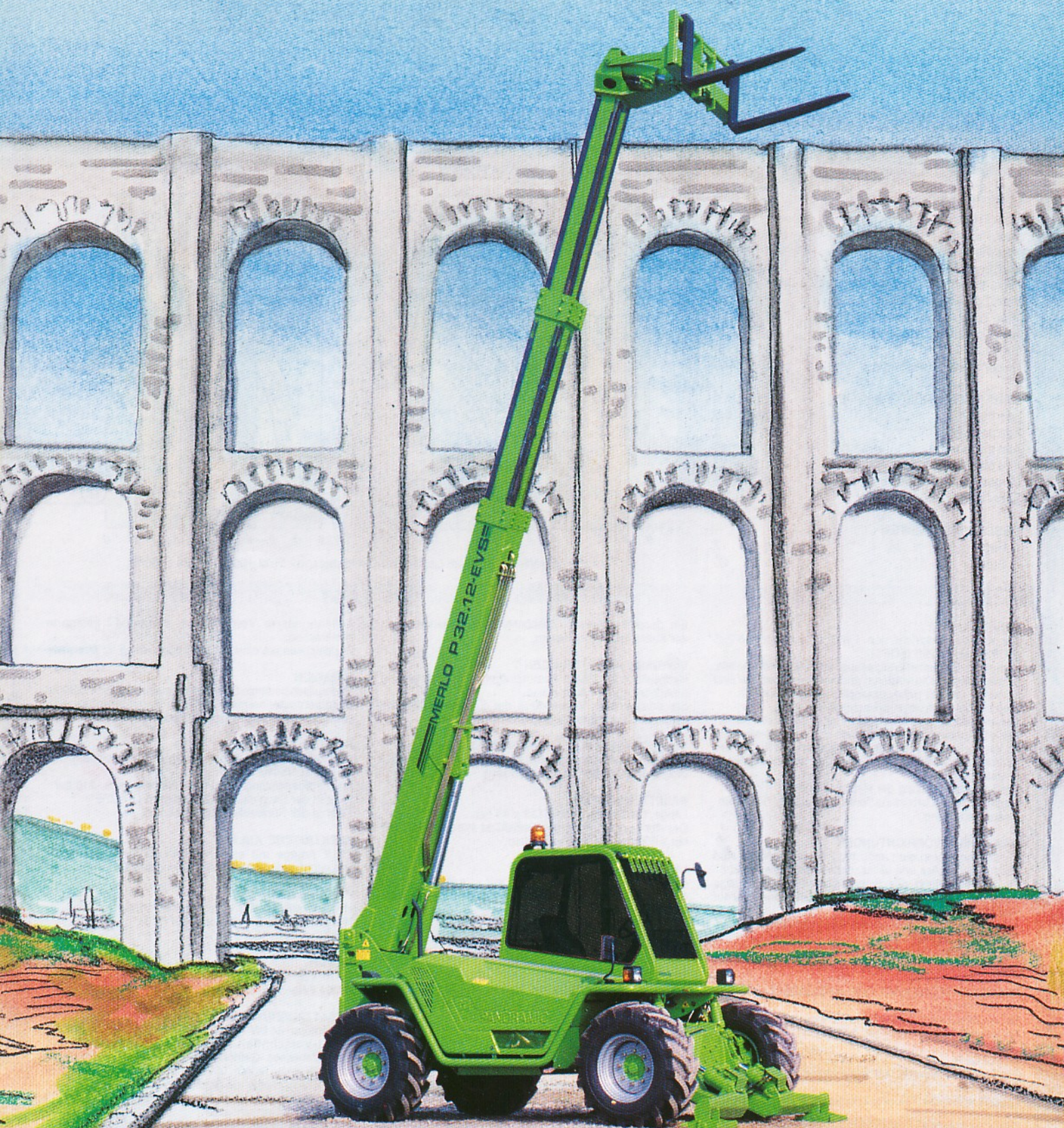


MERLO

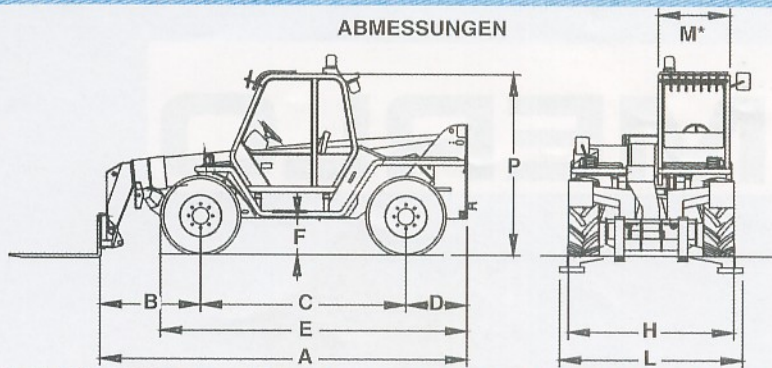


PANORAMIC EVOLUTION

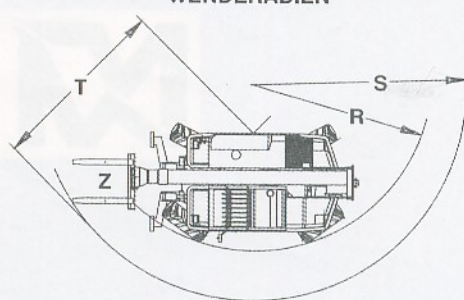
P 32.12 EVS

A	mm	5.005
B	mm	1.440
C	mm	2.750
D	mm	815
E	mm	4.100
F	mm	480
H	mm	2.220
L	mm	2.420
M	mm	930*
P	mm	2.440
R	mm	3.920
S	mm	4.940
T	mm	3.900
Z	mm	850

* Innere Breite



WENDERADIEN



GEWICHTE

Eigengewicht (mit Gabeln) kg 8.650

LEISTUNGSDATEN

Max. Tragkraft	kg	3.200
Max. Hubhöhe	mm	12.220
Max. Reichweite	mm	8.120
Max. Hubhöhe bei voller Tragkraft	mm	12.220
Max. Ausladung bei voller Tragkraft	mm	3.500
Max. Tragkraft bei voller Hubhöhe	kg	3.200
Max. Tragkraft bei voller Ausladung	kg	1.000
Abrisskraft mit 800 lt Schaufel	kg	4.830
Zugkraft	kg	5.850
Neigung des Geräteträgers	grad	140

DAUER DER ARBEITSGÄNGE

Arm heben	sec	10,5
Arm senken	sec	12
Arm ausfahren	sec	15
Arm einziehen	sec	13
Neigen des Geräteträgers	sec	5
Entladen der 800 lt Schaufel	sec	1,5

GESCHWINDIGKEITEN

1. Gang	km/h	7
2. Gang	km/h	20

FAHRERKABINE

Die Kabine entspricht den EWG-Vorschriften 86/295 (ROPS) und 86/296 (FOPS).
 Komplette Sicherheitsverglasung auf allen vier Seiten, schallgedämpft. Die vorderen und hinteren Scheiben sind zu öffnen und mit Scheibenwischer ausgestattet.
 Steuerhebel nach Joystickkonzeption (2 in 1).
 Armaturenbrett mit: Drehzahlmesser/Kilometerzähler, Betriebsstundenzähler, Sicherungskasten, Kontrollleuchte für Verstopfung des Luftfilters, Temperatur und Niveau des Hydrostatöles, Motoröl Druck, Temperatur der Motorkühlung, Feststellbremse.
 Zentrale Überwachung der Hydraulikdrücke.
 Heizung und Luftzirkulationsregulierung, Kabinen-Innenbeleuchtung.

SICHERHEITSVORRICHTUNGEN

Kontrollvorrichtung der Langsicherheit; der Bediener wird durch ein visuelles und akustisches Signal gewarnt.
 Bei Überschreitung des Sicherheitsbereiches Blockage sämtlicher Hydraulikfunktionen (auf Stabilisatoren und auf Rädern).
 Akustisches Signal während des Rückwärtsfahrens.
 Blockventile an allen Zylindern.
 Motorhaubenschloss (Antivandalismus).
 Halter für Feuerlöscher in der Kabine.

SEITENVERSCHIEBUNG DES AUSLEGERS

MERLO Patent.
 Bei eingefahrenem Ausleger: ± 110 mm
 Bei ausgefahrenem Ausleger: ± 330 mm

AUSLEGER

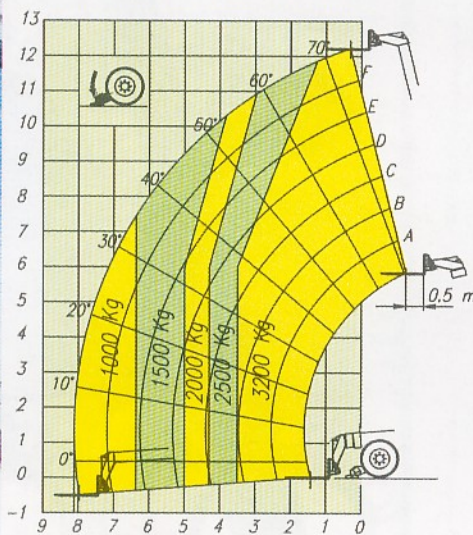
3 teiliger Teleskoparm, auf reibungsarmen, einstellbaren Gleitlagern.
 Doppelt wirkender Teleskopzylinder innen montiert.

GERÄTETRÄGER

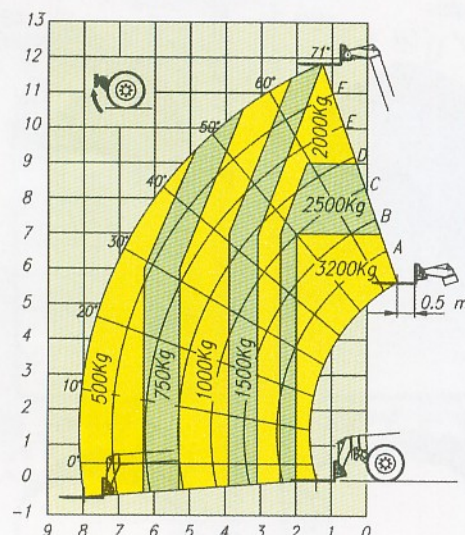
Schnellwechsel-Geräteträger "TAC-LOCK" serienmäßig.

P 32.12 EVS

AUF STABILISATOREN



AUF RÄDERN



Tragkräfte bei 500 mm Lastschwerpunkt Abstand - FEM 4001r - pr EN 1459/B

Sie erlauben die Verwendung der Seitenverschiebung auch mit komplett abgesenkten Abstützungen.

VORRICHUNG FÜR NIVEAUAUSGLEICH

Hydraulisch betätigte Vorrichtung. Sie erlaubt die Korrektur des Chassis im Vergleich zum Boden.

PALETTENGABELN

Länge 1.200 mm - Schnitt 125 x 45 mm.
 Der Abstand zwischen den Gabeln ist stufenlos von 450 bis 1.050 mm manuell verstellbar.

LENKUNG

Hydrostatische Lenkung mit automatischer Synchronisierung der Räder, sollten diese nicht fluchten.
 Lenkungsarten:
 - Allradlenkung
 - Vorderachslenkung
 - Hundegang

MOTOR

4-Zylinder Diesel, PERKINS 1004-4, wassergekühlt mit direkter Einspritzung, 62 kW - 84 PS (DIN 70020), 59 kW - 81 PS (EWG-Vorschriften 88/195) bei 2400 U/min. Kombiniertes Öl-Wasserkühler.

ANTRIEB/GETRIEBE

Hydrostat mit geschlossenem Kreislauf, der eine stufenlose Geschwindigkeitsregelung und millimetergenaue Versetzung der Maschine ermöglicht. Hydraulisch geschaltetes 2-Gang-Getriebe.
 Permanenter Allradantrieb über Differential- und Untersetzungsgetriebe.

Achsen: starre Vorderachse, pendelnd gelagerte Hinterachse.
 Portalachsen um eine höhere Bodenfreiheit zu erreichen.

BREMSEN

Hydraulisch betätigte Scheibenbremsen an allen 4 Rädern. Scheibenfeststellbremse (auf der Hauptgetriebewelle), selbstsichernd, hydraulisch entsperbar.

HYDRAULIKANLAGE

Axialkolben-Einzelpumpe, variable Förderleistung, mit "LOAD-SENSING" Steuerung.
 Max. Förderleistung: 120 l/min - Betriebsdruck: 210 bar
 Filter in der Saugleitung: 125 Micron "FOR LIFE"
 Filter in der Rücklaufleitung: 40 Micron.

ELEKTRISCHE ANLAGE

12 V Anlage mit einer 110 Ah Batterie und 65 A Drehstromgenerator. Straßenbeleuchtung.

FÜLLMENGEN

Hydraulikanlage: 95 l - Treibstofftank: 155 l
 Hydrostatiktank: 8 l - Motoröl: 7,5 l
 Kühlliquidität: 12,5 l

REIFEN

16/70 x 20" 14 PR auf beiden Achsen montiert auf DIN 74361 Felgen, 8 Radbolzen.

ZUSATZAUSRÜSTUNG AUF ANFRAGE

Turbomotor 84 kW - 114 PS (DIN 70020), 78 kW - 107 PS (EWG-Vorschriften 88/195) bei 2400 U/min und hydrostatisches Getriebe für eine Geschwindigkeit bis max. 35 km/h. Reifen 16/70 x 20" 14 PR Semi-Industrie Profil. Dachscheibe mit Scheibenwischer ⁽¹⁾. Heckdifferentialsperre ⁽¹⁾. Sicherheitsgurt ⁽¹⁾. Heck-Hydraulikanschluss.
 Vorrichtung für Heckbagger und Betonmischschaufel.

⁽¹⁾ Serienmäßig für Deutschland



HEINRICHS-MERLO

TELESKOPTECHNIK



HEINRICHS-MERLO TELESKOPTECHNIK - Cuxhavener Str. 7 - D-28217 BREMEN
 Tel. 0421-39920 - Fax 0421-3992339

MERLO SPA Industria Metallmeccanica - 12020 S. DEFENDENTE DI CERVASCA (CN) - ITALIEN
 Tel. +39 171-614111 - Fax +39 171-614100 - Telex 220236 Merlo I - www.merlo.com - E-mail: info@merlo.com