



UNTERNEHMEN MIT
QUALITÄTS-MANAGEMENTSYSTEM
ZERTIFIZIERT DURCH DNV
= DIN ISO 9001 : 2000 =



PANORAMIC P 60.10 K

PANORAMIC 60.10 K

MODELL		P 60.10 K
GEWICHT		
Einsatzgewicht mit Lastgabeln	kg	9.840
LEISTUNGSDATEN		
Maximale Hublast	kg	6.000
Maximale Hubhöhe	mm	9.550
Maximale Reichweite	mm	5.500
Hubhöhe mit maximaler Hublast	mm	7.800
Reichweite mit maximaler Hublast	mm	1.600
Hublast bei maximaler Hubhöhe	kg	4.000
Hublast bei maximaler Reichweite	kg	1.500
Abrisskraft mit 800 l Schaufel	kg	6.550
Zugkraft	kg	7.800
Auskippwinkel des Ausrüstungsträgers	grad	143
FAHRGESCHWINDIGKEIT		
1. Gang (Arbeitsgang)	km/h	7/15*
2. Gang (Transportgang)	km/h	20/40*

* Optional

Seitlich verschiebbarer Oberwagen

■ Diese Einrichtung, ein MERLO-Patent, ermöglicht es, den Oberwagen in einem bestimmten Bereich stufenlos nach beiden Seiten zu verschieben. Damit lässt sich die Lastaufnahmeeinrichtung auch ohne weiteres Rangieren der Maschine präzise auf die Position der aufzunehmenden Last einstellen.

■ Die seitliche Verschiebbarkeit des Oberwagens kann auch bei der Arbeit mit an der Schnellwechseinrichtung befestigten Ausrüstungen genutzt werden. Durch den Seitenschub wird die Tragfähigkeit der Maschine nicht beeinträchtigt.

■ Seitlicher Verschwenkweg an der Spitze des
- austeleskopierten Auslegers: ± 250 mm
- einteleskopierten Auslegers: ± 110 mm

Hydraulischer Niveaue Ausgleich

■ Zwei unabhängig ansteuerbare Hydraulikzylinder zwischen Unter- und Oberrahmen ermöglichen auf geneigter oder unebener Standfläche den Ausgleich von Maschinenquerneigungen. Dieser Niveaue Ausgleich (±10%) kann unabhängig von dem hydraulischen Seitenschub des Teleskoparmes genutzt werden.

SICHERHEITSSYSTEM

- Bei Annäherung an den Standsicherheitsgrenzwert erfolgt eine audio-visuelle Warnanzeige in der Fahrerkabine.
- Wird der Standsicherheitsgrenzwert erreicht, werden automatisch die Seitenverschiebung und der Niveaue Ausgleich sowie alle das Lastmoment vergrößernden Hydraulikfunktionen bis auf das Einziehen des Teleskoparmes blockiert.
- Lasthalteventile befinden sich an allen sicherheitsrelevanten Zylindern der Arbeitshydraulik.
- Die ausfallsichere Feststellbremse aktiviert sich automatisch, wenn der Antriebsmotor abgeschaltet wird.

AUSLEGER

- Zweiteiliger Teleskoparm aus hoch belastbarem Stahl, der sich auf leichtgängigen und einstellbaren Gleitplatten bewegt.
- Der Teleskopiermechanismus und sämtliche Hydraulikleitungen befinden sich innerhalb des Teleskoparmes, so dass im Einsatz Beschädigungen sicher vermieden werden.

FAHRERKABINE

- Die Fahrerkabine ist nach ISO 3471 als ROPS und nach ISO 3449 als FOPS ausgeführt.
- Die Front-, Heck- und Dackscheiben sind mit Scheibenwischern bestückt.



P 60.10 K

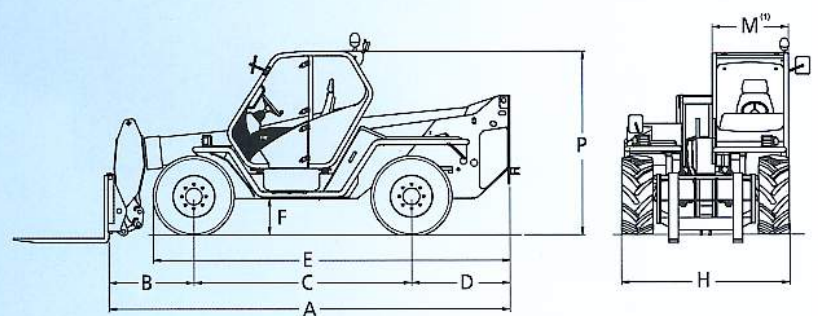
A	mm	5.345
B	mm	1.235
C	mm	2.875
D	mm	1.300
E	mm	4.645
F	mm	480
H	mm	2.240
M	mm	995
P	mm	2.440
R	mm	3.950
S	mm	4.970
Z	mm	850

- Die Kabinentür besteht aus zwei unabhängig bewegbaren Teilen.
- Auf Wunsch kann die Maschine mit einer Klimaanlage ausgestattet werden.
- Armaturen: Tachometer/Drehzahlmesser; Betriebsstundenzähler; Kraftstofftankinhalt; Kühlwassertemperatur; Luftfilterdurchgangsanzeige; Hydrauliktankinhalt; Temperatur und Druck im Hydrauliksystem; Feststellbremsenwarnlicht
- Sicherungskasten, Kontrollleuchte für Verstopfung des Luftfilters, Temperatur und Niveau des Hydrostatöles, Motoröldruck, Temperatur der Motorkühlung, Feststellbremse.
- Steuerung der Hydraulikfunktionen nach 2-in-1-Joystick-Konzept (optional 4-in-1-Joystick).

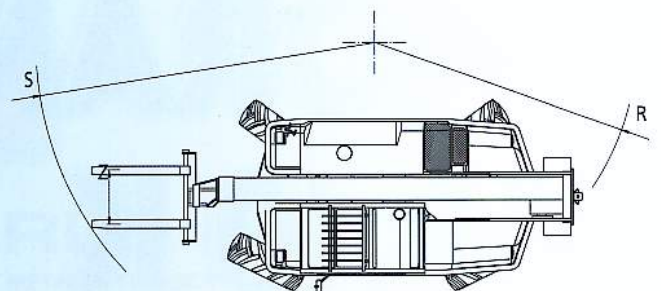
RUNDSTAHLGÜRTEL

Der Rahmen der Maschine wird zum Schutz des Motors und des Kraftstofftanks von einem Schutzgürtel aus einem massiven Stahl-Rundprofil umgeben. Er ist aber zugleich auch ein Bauteil, das den Maschinenrahmen zusätzlich stabilisiert.

ABMESSUNGEN



WENDERADIUS



① Lichte Weite

LOAD-SENSING

- Das Load-Sensing-Hydrauliksystem passt automatisch die Fördermenge der Hydraulikpumpe an die vorliegende Maschinenbelastung an und sorgt damit für eine optimale Ausnutzung der Motorleistung bei vermindertem Energieverbrauch.
- Axialkolbenpumpe mit Load-Sensing-Steuerung:
- Maximalfördermenge 120 L/min.
- Betriebsdruck: 230 bar.

ANTRIEBSMOTOR

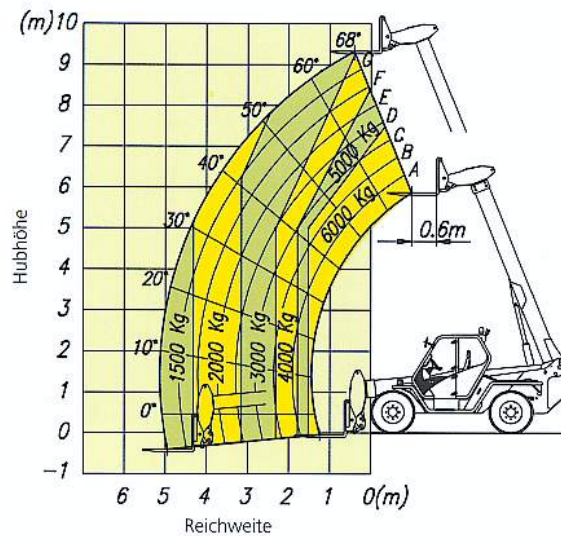
- Wassergekühlter 4-Zylinder-Perkins-Turbomotor mit Direkteinspritzung, Schadstoffarm

nach EURO 2, 74,5 kW bei 2400 u/min nach 97/68/EC.

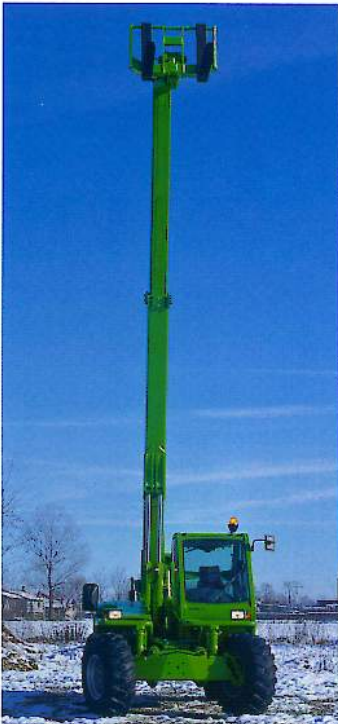


PANORAMIC 60.10 K

P 60.10 K



Tragkräfte bei 600 mm Lastschwerpunktstand - EN 1459/A



HYDROSTATISCHER FAHRANTRIEB

- Der hydrostatische Fahrtrieb ermöglicht es dem Fahrer, allein mit dem Gaspedal die Fahrgeschwindigkeit der Maschine im gesamten Regelbereich (von Null bis zum Maximalwert) an die jeweiligen Einsatzbedingungen anzupassen.
- Das dazu nötige Zweigangetriebe wird elektrisch geschaltet.
- Ein "Inch-Pedal" ermöglicht dem Fahrer Geschwindigkeitsverringerungen, ohne dazu die Motordrehzahl und damit die Hydraulikleistung drosseln zu müssen.
- Zum Fahrtrichtungswechsel, ist nur eine Fingerbewegung nötig, so dass der Fahrer dazu nicht die Hände vom Steuerrad oder von anderen Bedienungshebeln nehmen muss.
- Die Maschine hat einen permanenten Allradantrieb.
- Portalachsen sorgen für eine ausgezeichnete Bodenfreiheit der Maschine.

LENKUNG

Alle vier Antriebsräder sind lenkbar. Der Fahrer kann in beliebiger

Reihenfolge zwischen drei Lenkarten wählen, wobei die Räder jeweils wieder selbsttätig synchronisieren.

- Vorderachslenkung.
- Allradlenkung.
- Hundegang.

GERÄTETRÄGER

- Die Schnellwechseleinrichtung an der Spitze des Teleskoparmes ermöglicht den Anbau unterschiedlicher Arbeitsausrüstungen. Das hydraulische Verriegelungssystem kann aus der Fahrerkabine betätigt werden und macht schnelle Ausrüstungswechsel möglich.
- Zwei freie Hydraulikanschlüsse ermöglichen auch den Betrieb hydraulisch bewegter Anbaugeräte.

LASTGABELN

- Verstellbare Gabeln mit einer Länge von 1200 mm und einem Querschnitt von 150 x 60 mm.
- Der Gabelmittenabstand kann manuell von 450 bis auf 1050 mm verstellt werden.

BREMSEN

- Betriebsbremse: Hydraulisch angesteuerte Scheibenbremsen an allen vier Antriebsrädern auf der vom Differential kommenden Antriebswelle.
- Feststellbremse: Beim Motorstillstand automatisch geschlossene ansonsten hydraulisch geöffnete Scheibenbremse auf der Hauptantriebswelle am Schaltgetriebe.

ELEKTRISCHE ANLAGE

- 12 V Betriebsspannung; 100 Ah Starterbatterie; 65 A Drehstromgenerator;
- Volle Beleuchtung für die Straßenfahrt.

FÜLLMENGEN

- Arbeitshydraulik: 95 l
- Kraftstoff: 155 l
- Fahrhydraulik: 12 l
- Motoröl: 8,5 l
- Kühlwasser: 12 l

BEREIFUNG

- 400/70-20 14PR

Kabine: Innere Breite von 995 mm

AUSSTATTUNGEN AUF ANFRAGE

- Arbeitsscheinwerfer auf der Kabine
- Heckdifferentialsperre an der Hinterachse
- Vorbereitungen für Anbaugeräte, die zwei Hydraulikanschlüsse benötigen
- Klimaanlage
- Reifen 18-19.5 16 PR

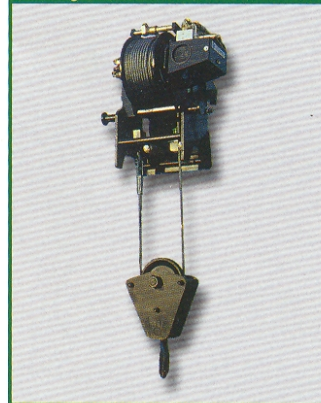


Ein reichhaltiges Programm an Sonderausstattungen und Anbaugeräten erweitert den Einsatzbereich der PANORAMIC K Teleskopmaschine.

Ladeschaufel



Hydraulische Winde



Betonkübel



Hakenausleger mit hydraulischer Winde



MERLO SPA INDUSTRIA METALMECCANICA

12020 S. Defendente di Cervasca (CN) - Italien

Tel. +39 171 614111 - Fax +39 171 614100

www.merlo.com - info@merlo.com



MERLO FRANCE

info@merlo-france.fr



MERLO UK

info@merlo.co.uk



MERLO DEUTSCHLAND

info@merlo.de



MERLO IBERICA

servicios_generales@merlo-iberica.es



MERLO DEUTSCHLAND GmbH

Ahrensstr. 2

D-28197 Bremen

Tel. +49(0)421-3992-0 - Fax +49(0)421-3992-239

www.merlo.de - info@merlo.de