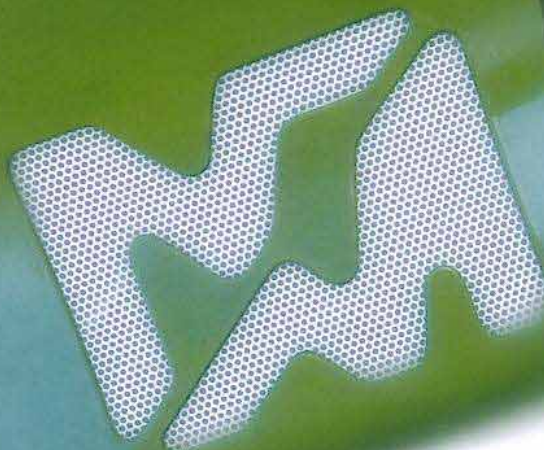


MERLO

UNTERNEHMEN MIT
QUALITÄTS-MANAGEMENTSYSTEM
ZERTIFIZIERT DURCH DNV
=DIN ISO 9001:2000=

PANORAMIC



P 35.13 K



PANORAMIC P 35.13 K

MODELL		P 35.13 K
GEWICHT		
Einsatzgewicht mit Lastgabeln	kg	8.870
LEISTUNGSDATEN		
Maximale Hublast	kg	3.500
Maximale Hubhöhe	mm	13.200
Maximale Reichweite	mm	8.630
Hubhöhe mit maximaler Hublast	mm	7.150
Reichweite mit maximaler Hublast	mm	2.400
Hublast bei maximaler Hubhöhe	kg	2.500
Hublast bei maximaler Reichweite	kg	1.000
Abrisskraft mit 800 l Schaufel	kg	4.980
Zugkraft	kg	5.850
Auskippwinkel des Ausrüstungsträgers	grad	140
FAHRGESCHWINDIGKEIT		
1. Gang (Arbeitsgang)	km/h	7/11 ⁽¹⁾
2. Gang (Transportgang)	km/h	20/40 ⁽¹⁾

⁽¹⁾ Als Option mit Turbomotor

Seitlich verschiebbarer Oberwagen

■ Diese Einrichtung, ein MERLO-Patent, ermöglicht es, den Oberwagen in einem bestimmten Bereich stufenlos nach beiden Seiten zu verschieben. Damit lässt sich die Lastaufnahmeeinrichtung auch ohne weiteres Rangieren der Maschine präzise auf die Position der aufzunehmenden Last einstellen.

■ Die seitliche Verschiebbarkeit des Oberwagens kann auch bei der Arbeit mit an der Schnellwechseinrichtung befestigten Ausrüstungen genutzt werden.

Durch den Seitenschub wird die Tragfähigkeit der Maschine nicht beeinträchtigt.

■ Seitlicher Verschwenkweg an der Spitze
 – des einteleskopierten Auslegers: ± 110 mm
 – des austeleskopierten Auslegers: ± 340 mm

Hydraulischer Niveauregleich

■ Zwei unabhängig ansteuerbare Hydraulikzylinder zwischen Unter- und Oberrahmen ermöglichen auf geneigter oder unebener Standfläche den Ausgleich von Maschinenquerneigungen. Dieser Niveauregleich (±10%) kann unabhängig von dem hydraulischen Seitenschub des Teleskoparmes genutzt werden.

Abstützungen

■ Die beiden Abstützungen können unabhängig voneinander abgesenkt und angehoben werden. Damit sind sie auch zum Ausgleich von Querneigungen der Maschine nutzbar. In keiner Hubposition wird durch sie die Sicht auf das Maschinenumfeld behindert.

SICHERHEITSSYSTEM

• Bei Annäherung an den Standsicherheitsgrenzwert erfolgt eine audio-visuelle Warnanzeige in der Fahrerkabine.

• Wird der Standsicherheitsgrenzwert erreicht, werden automatisch die Seitenverschiebung und der Niveauregleich sowie alle das Lastmoment vergrößern den Hydraulikfunktionen bis auf das Einziehen des Teleskoparmes blockiert.

• Lasthalteventile befinden sich in allen Schläuchen und Leitungen zu den Zylindern der Arbeitshydraulik.

• Die ausfallsichere Feststellbremse aktiviert sich automatisch, wenn der Antriebsmotor abgeschaltet wird.

AUSLEGER

• Ein dreiteiliger Teleskoparm aus hoch belastbarem Stahl, der sich auf leichtgängigen und einstellbaren Gleitbahnen bewegt.

• Der Teleskopiermechanismus und sämtliche Hydraulikleitungen befinden sich innerhalb des Teleskoparmes, so dass im Einsatz Beschädigungen sicher vermieden werden.

FAHRERKABINE

• Die Fahrerkabine ist nach ISO 3471 als ROPS und nach ISO 3449 als FOPS ausgeführt.

• Die Front-, Heck- und Dackscheiben sind mit



P 35.13 K

A	mm	5.410
B	mm	1.360
C	mm	2.750
D	mm	1.300
E	mm	4.585
F	mm	480
H	mm	2.220
L	mm	2.420
M	mm	995
P	mm	2.440
R	mm	3.920
S	mm	5.040
Z	mm	850

Scheibenwischern bestückt.

Die Kabinentür besteht aus zwei unabhängig bewegbaren Teilen.

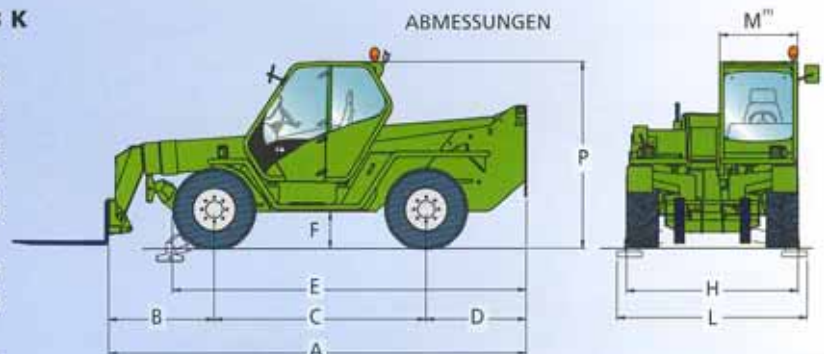
• Auf Wunsch kann die Maschine mit einer Klimaanlage ausgestattet werden.

• Armaturen;
 Tachometer/Drehzahlmesser;
 Betriebsstundenzähler;
 Sicherungskasten;
 Kraftstofftankinhaltsanzeige;
 Kühlwassertemperatur;
 Parkbremsenkontrolleuchte;
 Kontrolleuchte für Verstopfung des Luftfilters, Temperatur und Niveau des Hydrostatöles, Motoröl Druck.

• Der Teleskoparm und die Einrichtung zum Ausrüstungsschnellwechsel werden über 2-in-1-Joystick betätigt.

RUNDSTAHLGÜRTEL

• Der Rahmen der Maschine wird zum Schutz des Motors und des Kraftstofftanks von einem Schutzgürtel aus einem massiven Stahl-Rundprofil umgeben. Er ist aber zugleich auch ein Bauteil, das den Maschinenrahmen zusätzlich stabilisiert.



WENDERADIUS



⁽¹⁾ Lichte Weite

ANTRIEBSMOTOR

• Wassergekühlter 4-Zylinder-Perkins-Saugmotor mit Direkteinspritzung, schadstoffarm nach EURO2, 64 kW bei 2.400 U/min nach 97/68/EC.

LENKUNG

Alle vier Antriebsräder sind lenkbar. Der Fahrer kann in beliebiger Reihenfolge zwischen



drei Lenkarten wählen, wobei die Räder jeweils wieder selbsttätig synchronisieren:

- Vorderachslenkung,
- Allradlenkung,
- Hundegang.

GERÄTETRÄGER

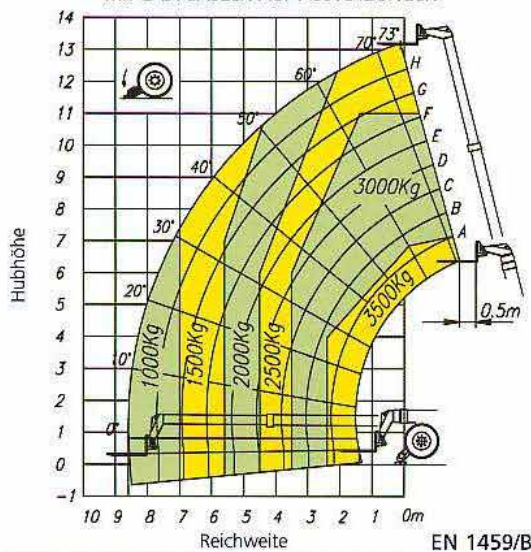
• Die Schnellwechseinrichtung an der Spitze des Teleskoparmes ermöglicht den Anbau unterschiedlicher Arbeitsausrüstungen. Ihr hydraulisches Verriegelungssystem kann aus der Fahrerkabine betätigt werden und macht schnelle Ausrüstungswechsel möglich.

• Zwei freie Hydraulikanlüsse ermöglichen auch den Betrieb hydraulisch bewegter Anbaugeräte.

PANORAMIC P 35.13 K

P 35.13 K

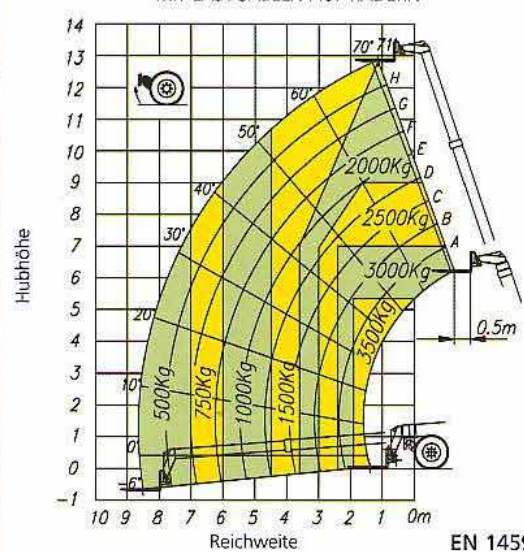
MIT LASTGABELN AUF ABSTÜTZUNGEN



EN 1459/B

P 35.13 K

MIT LASTGABELN AUF RÄDERN



EN 1459/B



LASTGABELN

Verstellbare Gabeln mit einer Länge von 1200 mm und einem Querschnitt von 125 x 45 mm. Der Gabelmittenabstand kann manuell von 450 bis auf 1010 mm verstellt werden.

BREMSEN

- Betriebsbremse: Hydraulisch angesteuerte Scheibenbremsen an allen vier Antriebsrädern auf der vom Differential kommenden Antriebswelle.
- Feststellbremse: Beim Motorstillstand automatisch geschlossene ansonsten hydraulisch geöffnete Scheibenbremse auf der Hauptantriebswelle am Schaltgetriebe.

ELEKTRISCHE ANLAGE

- 12 V Betriebsspannung; 100 Ah Starterbatterie; 65 A Drehstromgenerator; Volle Beleuchtung für die Straßenfahrt.

FÜLLMENGEN

- Arbeitshydraulik: 95 l
- Kraftstoff: 155 l
- Fahrhydraulik: 12 l
- Motoröl: 8,5 l
- Kühlwasser: 12 l

BEREIFUNG

- 400(405)/70-20 14PR

HYDROSTATISCHER FAHRANTRIEB

Der hydrostatische Fahrtrieb ermöglicht es dem Fahrer, allein mit dem Gaspedal die Fahrgeschwindigkeit der Maschine im gesamten Regelbereich (von Null bis zum Maximalwert) an die jeweiligen Einsatzbedingungen anzupassen.

- Das dazu nötige Zweiganggetriebe wird elektrisch geschaltet.
- Ein "Inch-Pedal" ermöglicht dem Fahrer Geschwindigkeitsverringern, ohne dazu die Motordrehzahl und damit die

Hydraulikbewegungen drosseln zu müssen.

- Zum Fahrtrichtungswechsel, ist nur eine Fingerbewegung nötig, so dass der Fahrer dazu nicht die Hände vom Steuerrad oder von anderen Bedienungshebeln nehmen muss.
- Die Maschine hat einen permanenten Allradantrieb. Portalachsen sorgen für eine ausgezeichnete Bodenfreiheit der Maschine.

LOAD-SENSING

- Das Load-Sensing-Hydrauliksystem passt automatisch die Fördermenge der Hydraulikpumpe an die vorliegende Maschinenbelastung an und sorgt damit für eine optimale Ausnutzung der Motorleistung bei verminderten Energieverbrauch.
- Axialkolbenpumpe mit Load-Sensing-Steuerung:
- Maximalfördermenge 120 L/min.
- Betriebsdruck: 210 bar.

AUSSTATTUNGEN AUF ANFRAGE

- Arbeitsscheinwerfer auf der Kabine
- Hydrostatikantrieb für und Turbomotor (74,5 kW - EURO 2) für Fahrgeschwindigkeiten bis 40 km/h
- Heckdifferentialsperre an der Hinterachse
- Vorbereitungen für Anbaugeräte, die zwei Hydraulikanschlüsse benötigen
- Klimaanlage

Kabine: Innere Breite von 995 mm



Ein reichhaltiges Programm an Sonderausstattungen und Anbaugeräten erweitert den Einsatzbereich der PANORAMIC Teleskopmaschine.

Betonkübel



Ladeschaufel



Hydraulische Winde



Hakenausleger mit hydraulischer Winde



MERLO SPA INDUSTRIA METALMECCANICA
 12020 S. Defendente di Cervasca (CN) - Italien
 Tel. +39 171 614111 - Fax +39 171 614100
www.merlo.com - info@merlo.com



MERLO FRANCE
info@merlo-france.fr



MERLO UK
info@merlo.co.uk



MERLO DEUTSCHLAND
info@merlo.de



MERLO IBERICA
servicios_generales@merlo-iberica.es



MERLO DEUTSCHLAND GmbH

Ahrensstr. 2
 D-28197 Bremen
 Tel. +49(0)421-3992-0 - Fax +49(0)421-3992-239
www.merlo.de - info@merlo.de