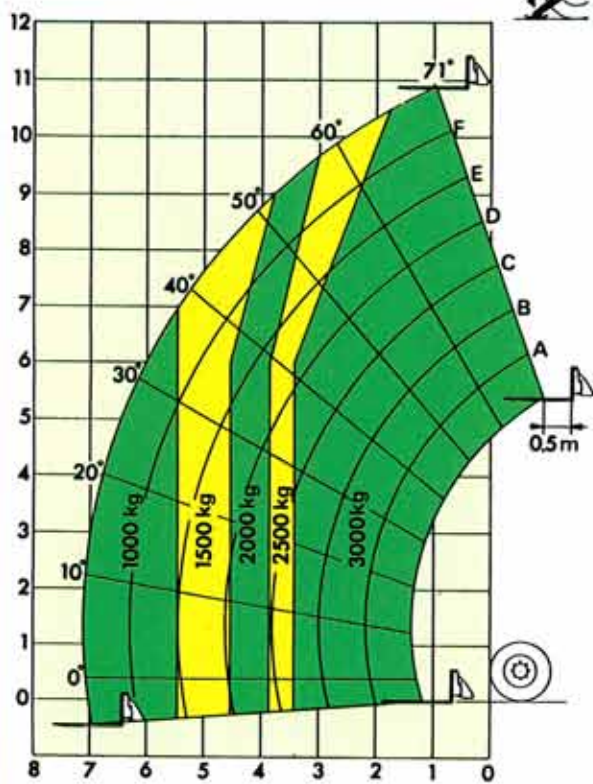
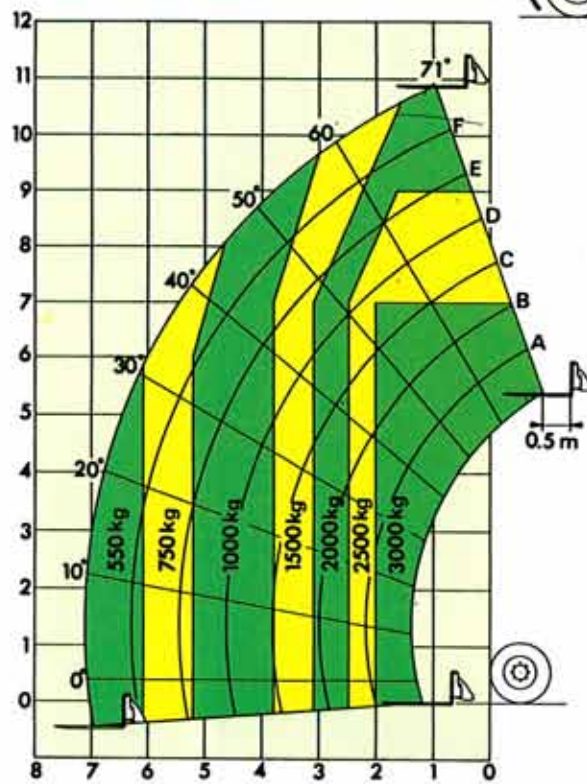




TRAGKRAFT AUF ABSTÜTZUNGEN



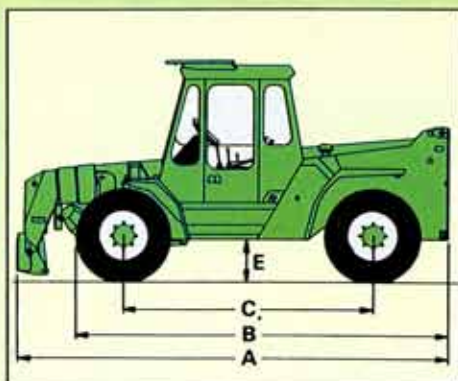
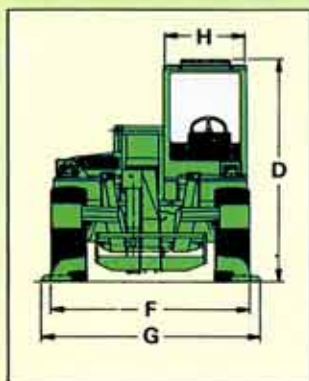
TRAGKRAFT AUF REIFEN



TRAGKRÄFTE: BEI 500 MM LASTSCHWERPUNKTABSTAND; GERÄT STEHT IN STATISCHER STELLUNG AUF WAAGERECHEM FESTEN BODEN.

LEISTUNGSDATEN				DAUER DER ARBEITSGÄNGE	sec.
Max. Tragkraft	kg.	3000	3000	Arm heben	10,5
Max. Hubhöhe	mm	11180	10900	Arm senken	12
Max. Ausladung	mm	7100	7100	Arm ausfahren	13
Max. Hubhöhe bei voller Tragkraft	mm	11180	7000	Arm einziehen	11,5
Max. Ausladung bei voller Tragkraft	mm	3400	2000	Totale Gabelträgerneigung	5
Max. Tragkraft bei voller Hubhöhe	kg.	3000	2000	Entladung der Schaufel 800 lt	1,5
Max. Tragkraft bei voller Ausladung	kg.	1000	550	GESCHWINDIGKEIT Km/h	
ABRISSKRAFT mit Schaufel 800 lt. (SAEJ732/80)		kg.		— auf Baustelle (1. Gang)	6,8
ZUGKRAFT		kg.		— auf Strasse (2. Gang)	24

ABMESSUNGEN UND GEWICHTE



A	Max. Länge bis Gabelträgerkante	mm	4755
B	Max. Länge bis Vorderräderkante	mm	4100
C	Radstand	mm	2750
D	Max. Höhe bis FOPS-Schutzkante	mm	2460
E	Min. Bodenfreiheit	mm	490
F	Max. Breite	mm	2200
G	Max. Breite, Abstütungen ausgefahren	mm	2390
H	Nutzbreite der Fahrerkabine	mm	920
	Gesamte Gabelträgerneigung	"	140
	Eigengewicht	kg	8140



P30.11XS

**SCHNELLWECHSEL-
GABELTRÄGER VON DER
FAHRERKABINE AUS LEICHT
ZU STEuern**

**KUPPLUNGEN AM
GABELTRÄGER FÜR
HYDRAULISCHE BETÄTIGUNG
DER SERIENANBAUGERÄTE**

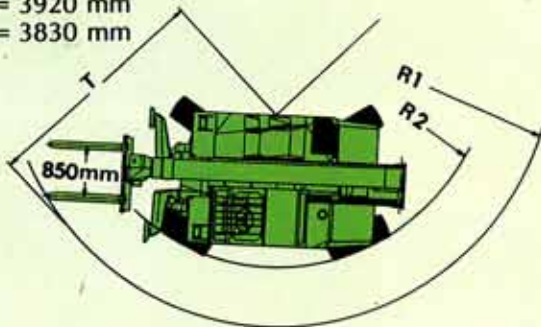
**TRAGKRAFT 3000 KG BEI
VOLLER HUBHÖHE**

**TRAGKRAFT 1000 KG BEI
VOLLER AUSLADUNG**

AUSGEZEICHNETE STEUERFÄHIGKEIT

Durch die neuen Achsen
wurden die Lenkradien
erheblich verbessert.

R1 = 4900 mm
R2 = 3920 mm
T = 3830 mm



DIE FAHRERKABINE IST ROPS/FOPS GEPRÜFT.

Der Kabinenaufbau entspricht
den EWG-Vorschriften für
den Fahrer.

Nutzbreite 920 mm.

Nutzhöhe vom Fahrersitz bis
Kabinendach 1050 mm.

SERIENABSTÜTZUNGEN

VORRICHTUNG FÜR RAHMENAUSGLEICHUNG (OPTION)

Diese Vorrichtung kann mit
oder ohne
Abstützungen
verwendet werden.
Die gleichzeitige
Verwendung von
Abstützungen und
dieser Vorrichtung
gewährleistet die
Rahmenausgleichung
bei Steigungen bis
12°.



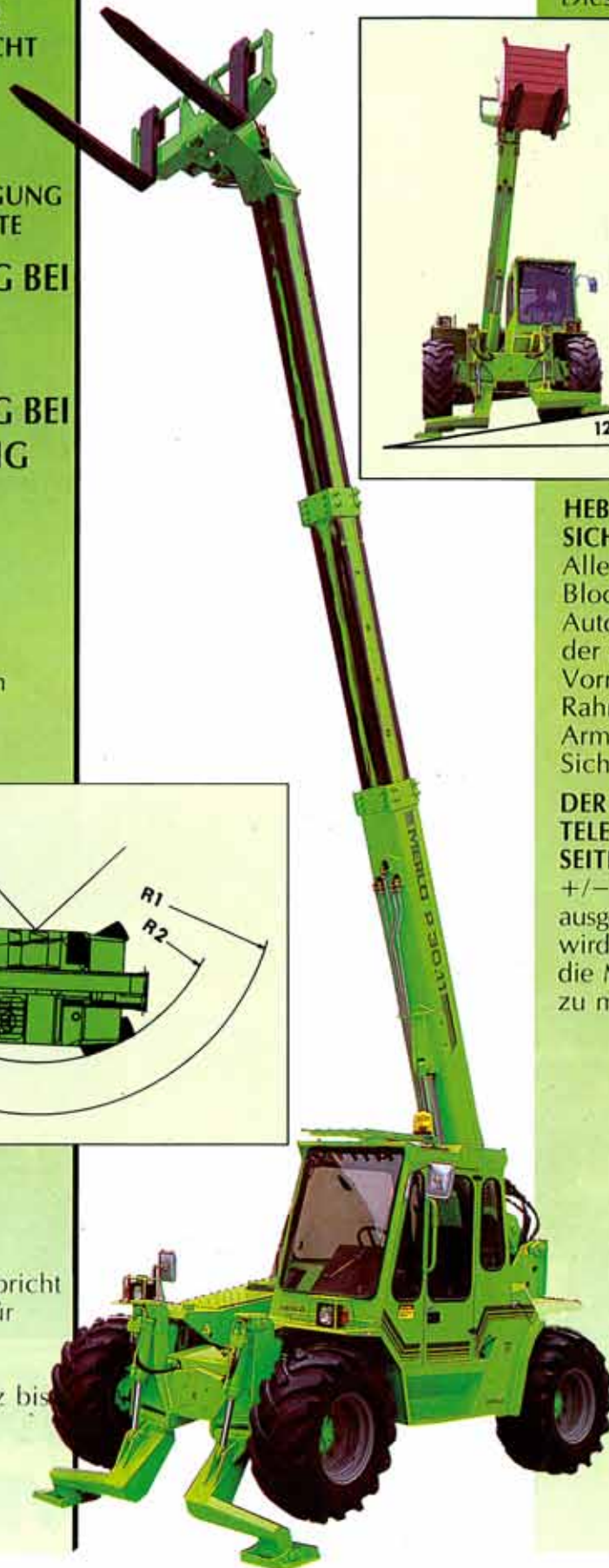
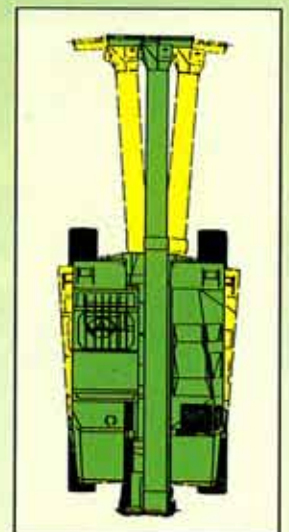
MECHANISCHE VORBEREITUNG FUER HINTERBAGGER

HEBEN IN ABSOLUTER SICHERHEIT

Alle Zylinder sind mit
Blockventilen ausgerüstet.
Automatische Blockierung
der Abstützungen (und der
Vorrichtung für
Rahmenausgleichung) bei
Arm-Überschreitung des
Sicherheitswinkels.

DER ALLEINE TELESKOPSTAPLER MIT SEITENVERSCHUB DES ARMES

+/- 300 MM bei
ausgefahretem Arm. Hierdurch
wird die Ladestellung, ohne
die Maschine neu verschieben
zu muessen, erreicht.





TELESKOPSTAPLER

PANORAMIC P30.11XS



PANORAMIC ist auch:

- *Uneingeschränkte Rundumsicht*
- *Unvergleichbare Stabilität*
- *Leichte Wartung*



MERLO

**MOTOR**

4-Zylinder Diesel, wassergekühlt mit direkter Einspritzung; 57 Kw (78 PS) bei 2600 U_pM (DIN 70020).

GETRIEBE

Hydrostat mit geschlossenem Kreislauf der eine stufenlose Geschwindigkeitsregelung ermöglicht.

Die Pumpe mit variabler Förderleistung ist direkt an den Dieselmotor angeschlossen.

Der Konstantmotor ist direkt mit dem Wechselgetriebe verbunden.

Es stehen 2 Vorwärts- und 2

Rückwärtsgänge zur Verfügung, die hydraulisch eingelegt werden.

Permanenter Allradantrieb über Differential und Untersetzungsgetriebe.

Hinterdifferential vorbereitet für die Sperre.

Lenkbare Achsen, starre Vorderachse, die Hinterachse ist schwingend gelagert.

Räderuntersetzungsgetriebe, Ritzel-Kranz-Typ, um eine höhere Bodenfreiheit zu erreichen.

LENKUNG

Hydrostatische Allradlenkung, 3 Arten der Steuerungen sind möglich von der Fahrerkabine aus:

- Allradlenkung
- Vorderachslenkung
- Hundeganglenkung.

BREMSEN

Hydraulisch betätigte **Scheibenbremsen** an allen 4 Rädern. Eine mechanische Feststellbremse (selbstnachstellend), die auf das Getriebe wirkt.

REIFEN

16/70 x 20" 10 PR auf beiden Achsen montiert, auf einer DIN 70361 Felge, 8 Radbolzen.

ELEKTRISCHE ANLAGE

Eine 12 Volt Anlage mit einer 145 Ah Batterie und 55 Amp Drehstromgenerator. Arbeitsscheinwerfer.

HYDRAULIKANLAGE

Axialkolben-Einzelpumpe, variable Förderleistung, mit "load-sensing"-Steuerung.

Förderleistung bei max. Drehzahl: 120 lt/min.

Betriebsdruck: 210 bar.

125 Micron "FOR LIFE" Filter in der Saugleitung, 40 Micron Filter in der Rücklaufleitung.

FUELLMENGEN

Hydraulikanlage	: 100 lt
Treibstofftank	: 180 lt
Kühlflüssigkeit	: 12,5 lt
Hydrostatiktank	: 8 lt
Motoroel	: 7,5 lt

ARM UND GABELTRÄGER

3 teiliger Teleskoparm, aus Hochstreckgrenze-Stahl, auf reibungsarmen einstellbaren Gleitlagern, bewegt durch einen **doppeltwirkenden Hydraulikzylinder**, innen montiert. **Schnellwechsel-Gabelträger** von der Fahrerkabine aus leicht zu steuern. Zwei hydraulische Kupplungen am Gabelträger (1 doppeltwirkenden Verriegelung).

GABELN

Für Paletten, Länge 1200 mm, Schnitt 130x50 mm.

Die Breite stufenlos zwischen 450 mm (Gabeln liegen aneinander) bis zu 1050 mm., Handverstellung.

TELESKOPARM-GABELTRÄGER-SEITENVERSCHIEBUNG

Patentiert. Dieses System erlaubt den Gabelträger-Seitenverschub nach beiden Seiten (und daher der Gabeln und jedes Zubehörs) von:
+/- **300 mm bei ausgefahrenem Arm.**
+/- **110 mm bei eingezogenem Arm.**

ABSTÜTZUNGEN

Hydraulisch betätigte Abstützung, Einzelsteuerung (unabhängig) an Vorderachse.

Sie erlauben die Verwendung der Seitenverschiebung auch mit komplett abgesenkten Abstützung.

SICHERHEITSVORRICHTUNGEN

Kontrollvorrichtung der Längsstabilität; der Bediener wird durch ein visuelles und akustisches Signal (Sensor an Hinterachse) gewarnt, wenn er sich der Stabilitätsgrenze der Maschine naehert. **Blockventile** an den Hub-, Armausfahren-, Gabeltraegerneigung-, Seitenverschub-Zylindern.

Blockventile an den Abstützung (und Vorrichtung für Rahmenausgleichung).

Automatische Blockierung der Abstützung (und der Vorrichtung für Rahmenausgleichung) bei Arm-Überschreitung des Sicherheitswinkels von -10° Grad.

FAHRERKABINE

Der Kabinenaufbau ist gemäss EWG-Vorschriften 86/295 (ROPS) und 86/296 (FOPS).

Komplette Verglasung auf allen vier Seiten; Sicherheitsgläser.

Vorderscheibe zu öffnend, komplett mit Scheibenwischer. Steuerhebel fuer die Arm- und Gabeltraegerbewegungen nach Joystickkonzeption.

Steuerschalttafel mit: Betriebsstundenzaehler, Schmelzsicherungskasten, Kontrolllichter fuer: Wassertemperatur, Ladestromkontrollleuchte, Motoroeldruck, Hundeganglenkung, Seitenverschiebung, Feststellbremse. **Hydraulikoeldruckmesser**, mit den verschiedenen Druckmessöffnungen zu verbinden, fuer eine sofortige Kontrolle der hydr. System-Wirksamkeit.

ZUSATZAUSSTATTUNG AUF ANFRAGE

Turbomotor, 72 Kw, (98 PS) bei 2600 U_pM.

Hydrostatisches Getriebe fuer max. **Geschwindigkeit 38 Km/h.**

Fahrerkabine mit Luxus-Sitz; Heizung und Luftverdichtung; hinterer Scheibenwischer und am Dach; Vorderscheibe-Schutz; Handgaspedal. **Kontrollvorrichtung der Laengsstabilitaet** mit **automatischer Blockierung** der kritischen Bewegungen.

Stufenloser Anzeiger der Laengsstabilitaet.

Vorrichtung fuer Rahmenausgleichung. **Hinterer Differentialsperre.** **Motorwannenschutz;** **Motorhaubenverschluss (Antiwandalismus).**

ZUSATZAUSRUESTUNG

Die Firma MERLO kann ein komplettes Anbaugeraete-Programm und dazugehoerige Vorbereitungen (vorn und hinten) fuer Bauwesen, Landwirtschaft und Industrie anbieten. Fuer weitere Einzelheiten verlangen Sie den entsprechenden Katalog. Auf Anfrage, Entwurf und Ausfuehrung von Loesungen fuer besondere Arbeiten.

**MERLO**

Merlo s.p.a.
Industria Metalmeccanica
12020 S. Defendente di Cervasca - Cuneo - ITALY
Tel. (0171) 85671 - FAX (0171) 320009
Telex 220236

Merlo France
Zone Industrielle des Marais
30 rue des Osiers - 78310 Coignieres Maurepas
Tel. (1) 34 61 16 69 - Fax (1) 34 61 73 97
Telex 698 186

Merlo Iberica S.A.
Ctra. Nacional II Km. 606,40 Nave B
08780 Palleja (Barcelona - España)
Tel. (93) - 680 00 65 (5 linee)
Fax (93) - 680 18 14

**HEINRICH-MERLO**

TELESKOPECHNIK

Vertriebsgesellschaft mbH



D-2800 BREMEN 15 (Überseehafen)
Postfach 15 04 11, Cuxhavener Str. 7
Telefon: 04 21 / 39 65 730
Telefax: 04 21 / 39 65 731